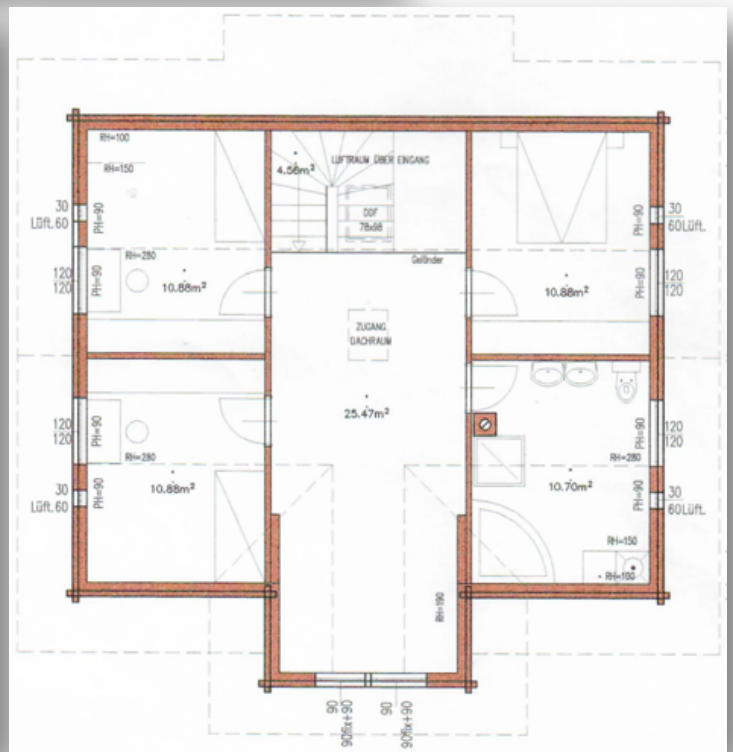
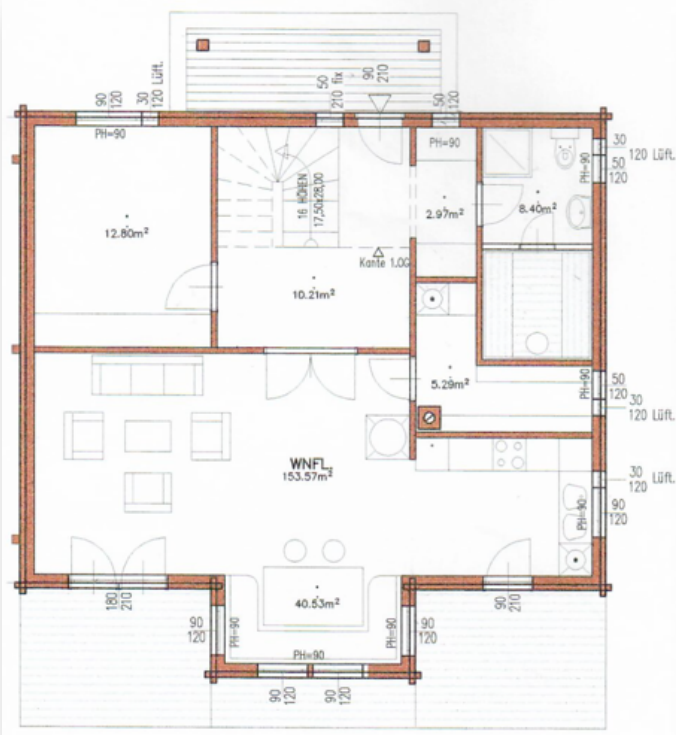




FINNHAUS
FINNISCHE BLOCKHÄUSER
THOMAS WEIß

A-3613 Albrechtsberg/Gr. Krems - Gillaus 58
+43 (0)676 32 31 398 - finnhaus@finnhaus.at

www.FINNHAUS.AT



Wir freuen uns auf Deinen Besuch im Musterhaus!

Grundfläche:	10600 x 8600 mit 3600 x 1600 zweigeschoßige Auslucht / Erker
Verbaute Gesamtfläche:	97m ²
Wohnnutzfläche:	158m ²
Raumhöhen EG:	2,50m FOK bis Unterkante Zwischendeckenbalken
Raumhöhen DG:	2,50m Raumhöhe bis zur Zange
Kniestock innen mit Dachgeschoss	1,00m ausgebaut
Sattel - Dach	40 °DN 1,60 kN/m ² 0,8 m Dachvorsprung

PREISÜBERSICHT " Sofie 158m²"

GRUNDPAKET:	€	159.547
Aussenwände 114x160 (Polarkiefer)		
Verkleidung der Aussenwände mit Blockpaneele 20*180 innen		
°) Alternativ mit Aussenwanddämmung Steico inkl. Montage		
Aufpreis:	€	35.574,57
Zwischenwände (Ständerkonstruktion)		
Treppe mit Geländer	1 STK	
Zwischendecke sichtbar mit 135x210 Balken		
komplette Sparrendachkonstruktion 88*213		
Fußboden (28 mm massiver Schiffboden)		
Aussentüre(n)	1 STK	
Innentüre(n)	8 STK	
Holz/Alu Fenster "Smal" von Hrachowina	16 STK	
24m ² Terrasse		
Einreichplan, Transport und Logistik		

AUSBAUPAKET:	€	36.292
Isolierung Zellulose		
(16cm Aussenwand und 12cm Boden, 30cm Dach, 10cm Innenwände, Öko-Dampfbremse, Klebebänder, Winddichtung)		
°) Alternativ mit Steico Aufdachdämmung inklusive Sichtdachstuhl		
Aufpreis:	€	9.822,20
Gipskartonplatten (grün) Bad und OSB Platten		
Spengler (Alu Antrazith)		
Trockenestrichplatten (Bad, WC)		
Dacheindeckung (Tondach)		
Sauna für 2 Personen inklusive Bänke, Tür, Ofen (elektrisch 9kW), Licht		

Summe GRUND - und AUSBAUPAKET: € 195.839



MONTAGE DER IM GRUNDPAKET UND AUSBAUPAKET ENTHALTENEN MATERIALIEN

RICHTMEISTERMONTAGE:	€	48,33 / Stunde / Mann
<i>individuelle Montage</i>		
ROHBAUMONTAGE:	€	72.311
Blechnase, Blockbohlen, Stahlwinkel, Winddichtung, Rutschleisten, T-Leisten (Fenster), Gewindestangen, Ökodampfbremse, Elektroleisten, Gerüstbau, Montage evtl. Ständerwände der AW, Zwischendecke: sichtbare Balken, UK Innenwände, UK Innenwände, Leimbinder, Sparren, Zangen (falls vorhanden), Fenster / Dachflächenfenster / Aussentüren Einbau und winddicht verkleben		
TEILMONTAGE:	€	99.530
zusätzlich zu Rohbaumontage: Rauschalung / Traufenschalung, Dachbahn, Konterlattung, Ziegellattung, Aufdopplung Sparren für Dämmung, Elektrolattung Dach, Dacheindeckung, UK-Fußboden, Terrasse: Balkenschuhe, UK, Geländer, Balkon: Balkenschuhe, Unterkonstruktion, Fußboden EG: UK, Treppe		
KOMPLETTMONTAGE:	€	142.078
Montage aller im Grundpaket und Ausbaupaket enthaltenen Materialien		