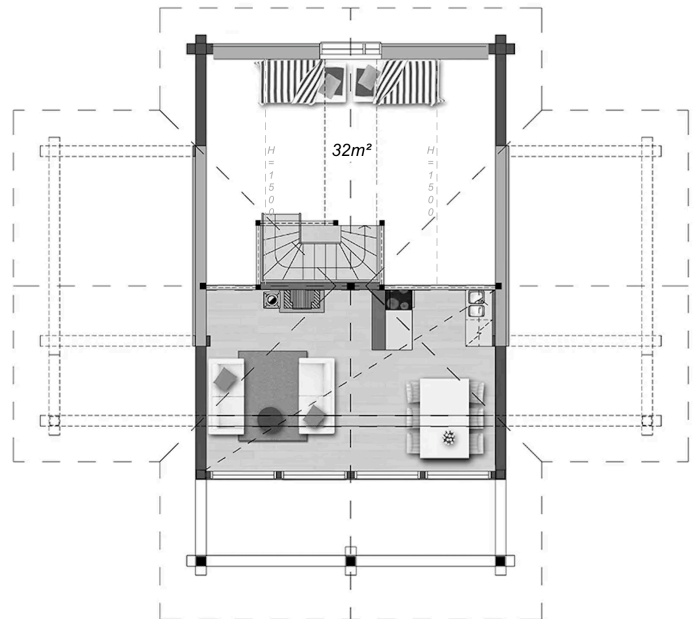
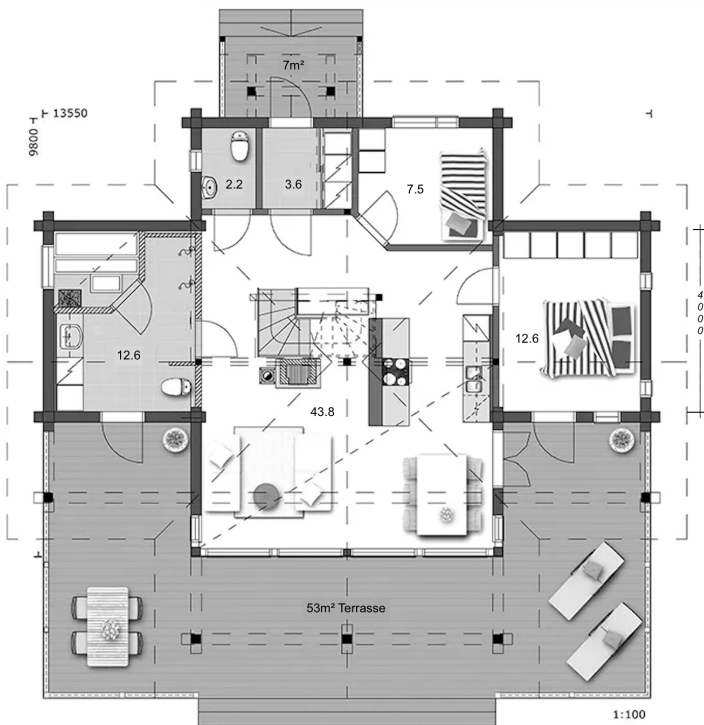


FINNHAUS
FINNISCHE Blockhäuser
 THOMAS WEIß

A-3613 Albrechtsberg/Gr. Krems - Gyllaus 58
 +43 (0)676 32 31 398 - finnhaus@finnhaus.at

www.FINNHAUS.AT

Melissa 94



Wir freuen uns auf Deinen Besuch im Musterhaus!

Grundfläche:

13550 x 9800 im Kreuzverband

Verbaute Gesamtfläche:

98m²

Wohnnutzfläche:

94m²

Raumhöhen EG:

2,50m FOK bis Unterkante Zwischendeckenbalken

Raumhöhen DG:

2,50m Raumhöhe bis zur Zange

Kniestock innen

0,50m

mit Dachgeschoss

32m² ausgebaut als Schlafboden (12m² WNFL)

Kreuz - Dach

33 °DN 1,60 kN/m² 0,8 m Dachvorsprung

PREISÜBERSICHT "Melissa 94m² WNFL"

GRUNDPAKET:

€ 179.973

Aussenwände 114x160 (Polarkiefer)
Verkleidung der Aussenwände mit Blockpaneele 20*180 innen
°) Alternativ mit **Aussenwanddämmung Steico inkl. Montage**
Aufpreis: € 29.208,61
Zwischenwände (Ständerkonstruktion)
Treppe mit Geländer 1 STK
Zwischendecke sichtbar mit 135x210 Balken
komplette Sparrendachkonstruktion 88*213
Fußboden (28 mm massiver Schiffboden)
Aussentüre(n) 1 STK
Innentüre(n) 6 STK
Holz/Alu Fenster "BIG" von Hrachowina 14 STK
60m² Terrasse
Einreichplan, Transport und Logistik

AUSBAUPAKET:

€ 35.287

Isolierung Zellulose
(16cm Aussenwand und 12cm Boden, 30cm Dach, 10cm Innenwände, Öko-Dampfbremse, Klebebänder, Winddichtung)
°) Alternativ mit Steico **Aufdachdämmung inklusive Sichtdachstuhl**
Aufpreis: € 13.015,26
Gipskartonplatten (grün) Bad und OSB Platten
Spengler (Alu Antrazith)
Trockenestrichplatten (Bad, WC)
Dacheindeckung (Tondach)
Sauna für 2 Personen inklusive Bänke, Tür, Ofen (elektrisch 9kW), Licht

Summe GRUND - und AUSBAUPAKET:

€ 215.260



MONTAGE DER IM GRUNDPAKET UND AUSBAUPAKET ENTHALTENEN MATERIALIEN

RICHTMEISTERMONTAGE:

€ 48,33 / Stunde / Mann

individuelle Montage

ROHBAUMONTAGE:

€ 55.990

Montiert wird: Blechnase, Blockbohlen, Stahlwinkel, Winddichtung, Rutschleisten, T-Leisten (Fenster), Gewindestangen, Ökodampfbremse, Elektroleisten, Gerüstbau, Montage evtl. Ständerwände der AW, Zwischendecke: sichtbare Balken, UK Innenwände, UK Innenwände, Leimbinder, Sparren, Zangen (falls vorhanden), Fenster / Dachflächenfenster / Aussentüren Einbau und winddicht verkleben

TEILMONTAGE:

€ 87.786

Montiert wird zusätzlich zur Rohbaumontage: Rauschalung / Traufenschalung, Dachbahn, Konterlattung, Ziegellattung, Aufdopplung Sparren für Dämmung, Elektrolattung Dach, Dacheindeckung, UK-Fußboden, Terrasse: Balkenschuhe, UK, Geländer, Balkon: Balkenschuhe, Unterkonstruktion, Fußboden EG: UK, Treppe

KOMPLETTMONTAGE:

€ 121.988

Montage **aller** im Grundpaket und Ausbaupaket enthaltenen Materialien