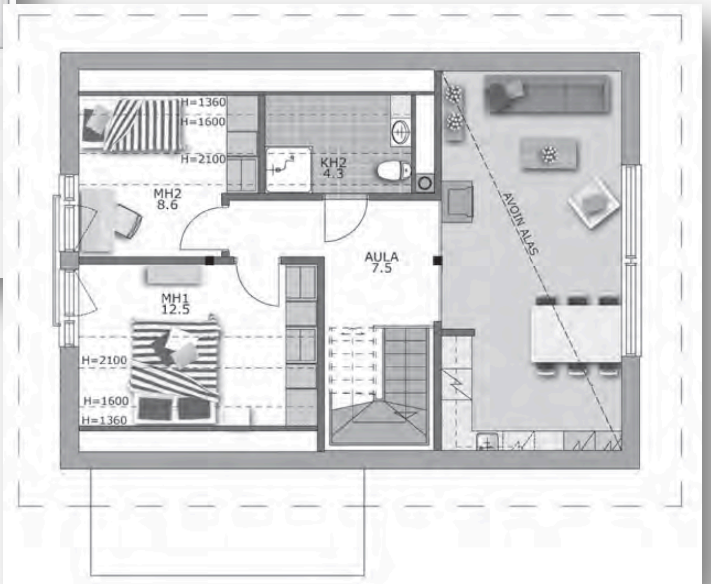
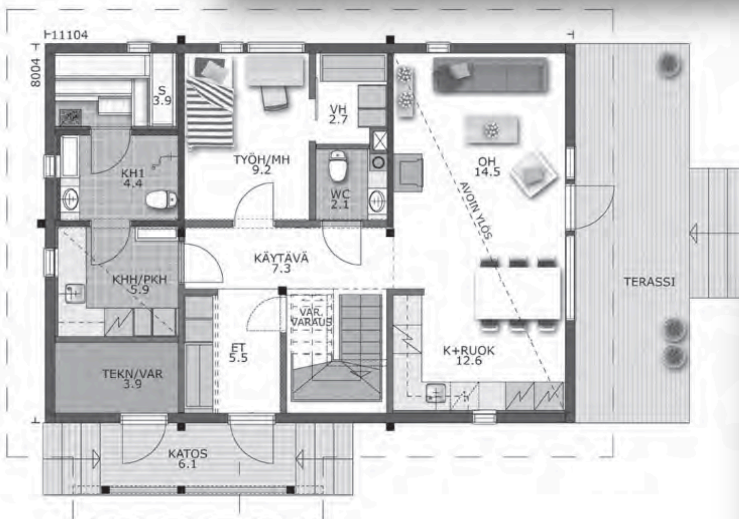


FINNHAUS
FINNISCHE Blockhäuser
THOMAS Weiß

A-3613 Albrechtsberg/Gr. Krems - Gillaus 58
+43 (0)676 32 31 398 - finnhaus@finnhaus.at

www.FINNHAUS.AT

Eevi



Wir freuen uns auf Deinen Besuch im Musterhaus!

Grundfläche:	11000 x 8000
Verbaute Gesamtfläche:	89m ²
Wohnnutzfläche:	115m ²
Raumhöhen EG:	2,50m FOK bis Unterkante Zwischendeckenbalken
Raumhöhen DG:	2,50m Raumhöhe bis zur Zange
Kniestock innen	1,20m
mit Dachgeschoss	ausgebaut
Sattel - Dach	37 °DN 1,60 kN/m ² 0,8 m Dachvorsprung

PREISÜBERSICHT " Eevi 115m² WNFL"

GRUNDPAKET:

€ 165.486

Aussenwände 114x160 (Polarkiefer)
Verkleidung der Aussenwände mit Blockpaneele 20*180 innen
°) Alternativ mit **Aussenwanddämmung Steico inkl. Montage**
Aufpreis: € 28.932,20
Zwischenwände (Ständerkonstruktion)
Treppe mit Geländer 1 STK
Zwischendecke sichtbar mit 135x210 Balken
komplette Sparrendachkonstruktion 88*213
Fußboden (28 mm massiver Schiffboden)
Aussentüre(n) 2 STK
Innentüre(n) 8 STK
Holz/Alu Fenster "BIG" von Hrachowina 14 STK
18m² Terrasse
Einreichplan, Transport und Logistik

AUSBAUPAKET:

€ 29.416

Isolierung Zellulose
(16cm Aussenwand und 12cm Boden, 30cm Dach, 10cm Innenwände, Öko-Dampfbremse, Klebebänder, Winddichtung)
°) Alternativ mit Steico **Aufdachdämmung inklusive Sichtdachstuhl**
Aufpreis: € 8.643,73
Gipskartonplatten (grün) Bad und OSB Platten
Spengler (Alu Antrazith)
Trockenestrichplatten (Bad, WC)
Dacheindeckung (Tondach)
Sauna für 4 Personen inklusive Bänke, Tür, Ofen (elektrisch 9kW), Licht

Summe GRUND - und AUSBAUPAKET:

€ 194.902



MONTAGE DER IM GRUNDPAKET UND AUSBAUPAKET ENTHALTENEN MATERIALIEN

RICHTMEISTERMONTAGE:

€ 48,33 / Stunde / Mann

individuelle Montage

ROHBAUMONTAGE:

€ 59.382

Montiert wird: Blechnase, Blockbohlen, Stahlwinkel, Winddichtung, Rutschleisten, T-Leisten (Fenster), Gewindestangen, Ökodampfbremse, Elektroleisten, Gerüstbau, Montage evtl. Ständerwände der AW, Zwischendecke: sichtbare Balken, UK Innenwände, UK Innenwände, Leimbinder, Sparren, Zangen (falls vorhanden), Fenster / Dachflächenfenster / Aussentüren Einbau und winddicht verkleben

TEILMONTAGE:

€ 83.242

Montiert wird zusätzlich zur Rohbaumontage: Rauschalung / Traufenschalung, Dachbahn, Konterlattung, Ziegellattung, Aufdopplung Sparren für Dämmung, Elektrolattung Dach, Dacheindeckung, UK-Fußboden, Terrasse: Balkenschuhe, UK, Geländer, Balkon: Balkenschuhe, Unterkonstruktion, Fußboden EG: UK, Treppe

KOMPLETTMONTAGE:

€ 118.834

Montage **aller** im Grundpaket und Ausbaupaket enthaltenen Materialien