

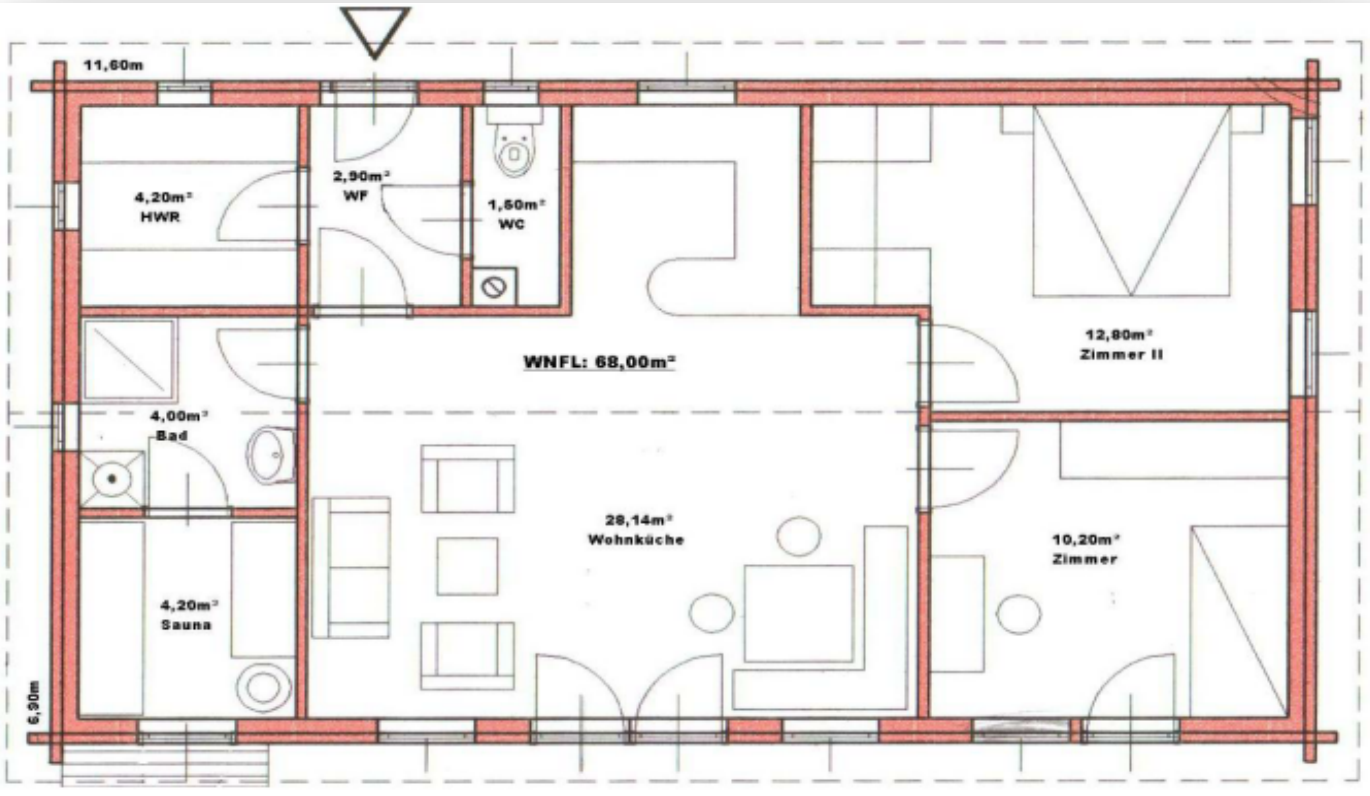


FINNHAUS
FINNISCHE Blockhäuser
THOMAS WEIß

A-3613 Albrechtsberg/Gr. Krems - Gillaus 58
+43 (0)676 32 31 398 - finnhaus@finnhaus.at

www.FINNHAUS.AT

Anika 68



Wir freuen uns auf Deinen Besuch im Musterhaus!

Grundfläche:	11600 x 6900; 2000 x 1500 überdachter Eingangsbereich; 3000 x 7000 Terrasse
Verbaute Gesamtfläche:	80m ²
Wohnnutzfläche:	65m ²
Raumhöhen EG:	2,50m FOK bis Unterkante Zwischendeckenbalken
mit Dachgeschoss	0
Sattel - Dach	17 °DN 1,60 kN/m ² 0,8 m Dachvorsprung

PREISÜBERSICHT " xxx 000m²"

GRUNDPAKET: € 90.198

Aussenwände 114x160 (Polarkiefer)
Verkleidung der Aussenwände mit Blockpaneele 20*180 innen
°) Alternativ mit **Aussenwanddämmung Steico inkl. Montage**
Aufpreis: € 15.496,46
Zwischenwände (Ständerkonstruktion)
Zwischendecke sichtbar mit 135x210 Balken
komplette Sparrendachkonstruktion 88*213
Fußboden (28 mm massiver Schiffboden)
Aussentüre(n) 1 STK
Innentüre(n) 6 STK
Holz/Alu Fenster "Smal" von Hrachowina 11 STK
21m² Terrasse
Einreichplan, Transport und Logistik

AUSBAUPAKET: € 24.325

Isolierung Zellulose
(16cm Aussenwand und 12cm Boden, 30cm Dach, 10cm Innenwände, Öko-Dampfbremse, Klebebänder, Winddichtung)
°) Alternativ mit **Steico Aufdachdämmung inklusive Sichtdachstuhl**
Aufpreis: € 8.549,31
Gipskartonplatten (grün) Bad und OSB Platten
Spengler (Alu Antrazith)
Trockenestrichplatten (Bad, WC)
Dacheindeckung (Tondach)
Sauna für 2 Personen inklusive Bänke, Tür, Ofen (elektrisch 9kW), Licht

Summe GRUND - und AUSBAUPAKET: € 114.522



MONTAGE DER IM GRUNDPAKET UND AUSBAUPAKET ENTHALTENEN MATERIALIEN

RICHTMEISTERMONTAGE: € 48,33 / Stunde / Mann
individuelle Montage

ROHBAUMONTAGE: € 36.806
Blechnase, Blockbohlen, Stahlwinkel, Winddichtung, Rutschleisten, T-Leisten (Fenster), Gewindestangen, Ökodampfbremse, Elektroleisten, Gerüstbau, Montage evtl. Ständerwände der AW, Zwischendecke: sichtbare Balken, UK Innenwände, UK Innenwände, Leimbinder, Sparren, Zangen (falls vorhanden), Fenster / Dachflächenfenster / Aussentüren Einbau und winddicht verkleben

TEILMONTAGE: € 52.390
zusätzlich zu Rohbaumontage: Rauschalung / Traufenschalung, Dachbahn, Konterlattung, Ziegellattung, Aufdopplung Sparren für Dämmung, Elektrolattung Dach, Dacheindeckung, UK-Fußboden, Terrasse: Balkenschuhe, UK, Geländer, Balkon: Balkenschuhe, Unterkonstruktion, Fußboden EG: UK, Treppe

KOMPLETTMONTAGE: € 74.473
Montage **aller** im Grundpaket und Ausbaupaket enthaltenen Materialien