

FINNHAUS

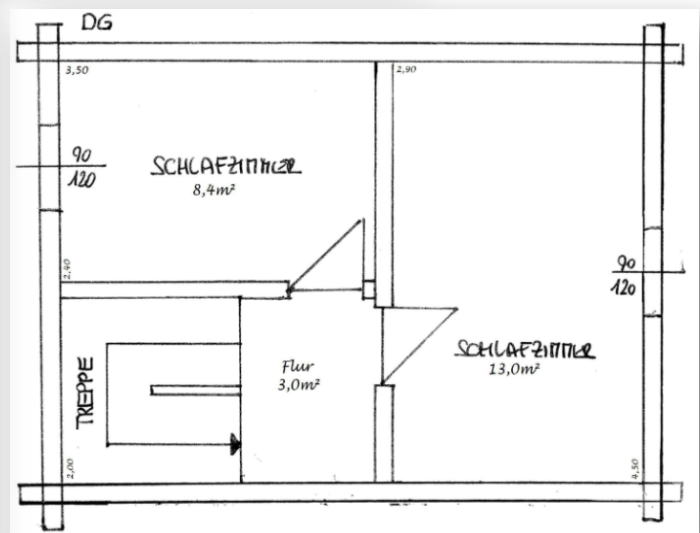
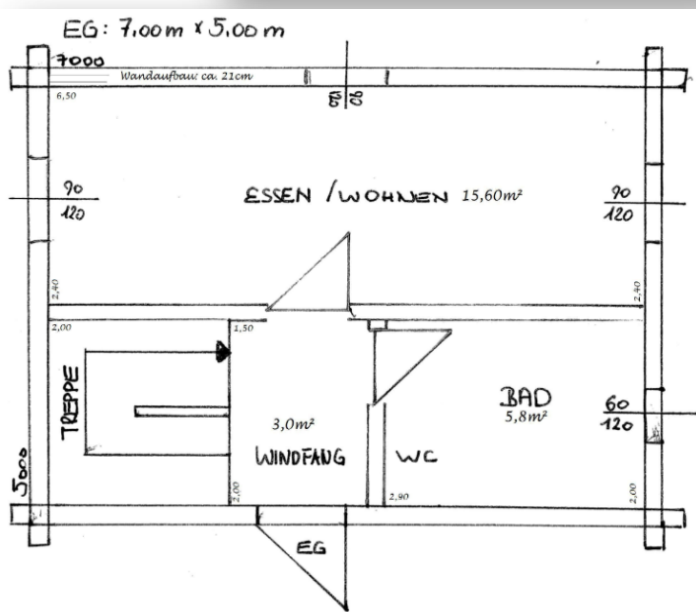
FINNISCHE Blockhäuser
THOMAS WEIß

A-3613 Albrechtsberg/Gr. Krems - Gyllaus 58
+43 (0)676 32 31 398 - finnhaus@finnhaus.at

www.FINNHAUS.AT



Linda 35



Wir freuen uns auf Deinen Besuch im Musterhaus!

Grundfläche: 7000 x 5000

Verbaute Gesamtfläche: 35m²

Wohnnutzfläche: 46m²

Raumhöhen EG: 2,50m FOK bis Unterkante Zwischendeckenbalken

Raumhöhen DG: 2,50m Raumhöhe bis zur Zange

Kniestock innen 1,35m

mit Dachgeschoss ausgebaut

Mansarden - Dach 55 °DN 1,60 kN/m² 0,5 m Dachvorsprung

PREISÜBERSICHT "LINDA 83m² WNFL"

GRUNDPAKET:

€ 104.995

Aussenwände 114x160 (Polarkiefer)
Verkleidung der Aussenwände mit Blockpaneele 20*180 innen
°) Alternativ mit **Aussenwanddämmung** Steico inkl. Montage
Aufpreis: € 20.382,79
Zwischenwände (Ständerkonstruktion)
Treppe mit Geländer 1 STK
Zwischendecke sichtbar mit 135x210 Balken
komplette Sparrendachkonstruktion 88*213
Fußboden (28 mm massiver Schiffboden)
Aussentüre(n) 1 STK
Innentüre(n) 4 STK
Holz/Alu Fenster "BIG" von Hrachowina 6 STK
Einreichplan, Transport und Logistik

AUSBAUPAKET:

€ 17.136

Isolierung Zellulose
(16cm Aussenwand und 12cm Boden, 30cm Dach, 10cm Innenwände, Öko-
Dampfbremse, Klebebänder, Winddichtung)
°) Alternativ mit Steico **Aufdachdämmung inklusive Sichtdachstuhl**
Aufpreis: € 4.707,82
Gipskartonplatten (grün) Bad und OSB Platten
Spengler (Alu Antrazith)
Trockenestrichplatten (Bad, WC)
Dacheindeckung (Tondach)

Summe GRUND - und AUSBAUPAKET:

€ 122.130



MONTAGE DER IM GRUNDPAKET UND AUSBAUPAKET ENTHALTENEN MATERIALIEN

RICHTMEISTERMONTAGE:

€ 48,33 / Stunde / Mann

individuelle Montage

ROHBAUMONTAGE:

€ 37.079

Montiert wird: Blechnase, Blockbohlen, Stahlwinkel, Winddichtung, Rutschleisten, T-Leisten (Fenster), Gewindestangen, Ökodampfbremse, Elektroleisten, Gerüstbau, Montage evtl. Ständerwände der AW, Zwischendecke: sichtbare Balken, UK Innenwände, UK Innenwände, Leimbinder, Sparren, Zangen (falls vorhanden), Fenster / Dachflächenfenster / Aussentüren Einbau und winddicht verkleben

TEILMONTAGE:

€ 49.706

Montiert wird zusätzlich zur Rohbaumontage: Rauschalung / Traufenschalung, Dachbahn, Konterlattung, Ziegellattung, Aufdopplung Sparren für Dämmung, Elektrolattung Dach, Dacheindeckung, UK-Fußboden, Terrasse: Balkenschuhe, UK, Geländer, Balkon: Balkenschuhe, Unterkonstruktion, Fußboden EG: UK, Treppe

KOMPLETTMONTAGE:

€ 66.109

Montage **aller** im Grundpaket und Ausbaupaket enthaltenen Materialien