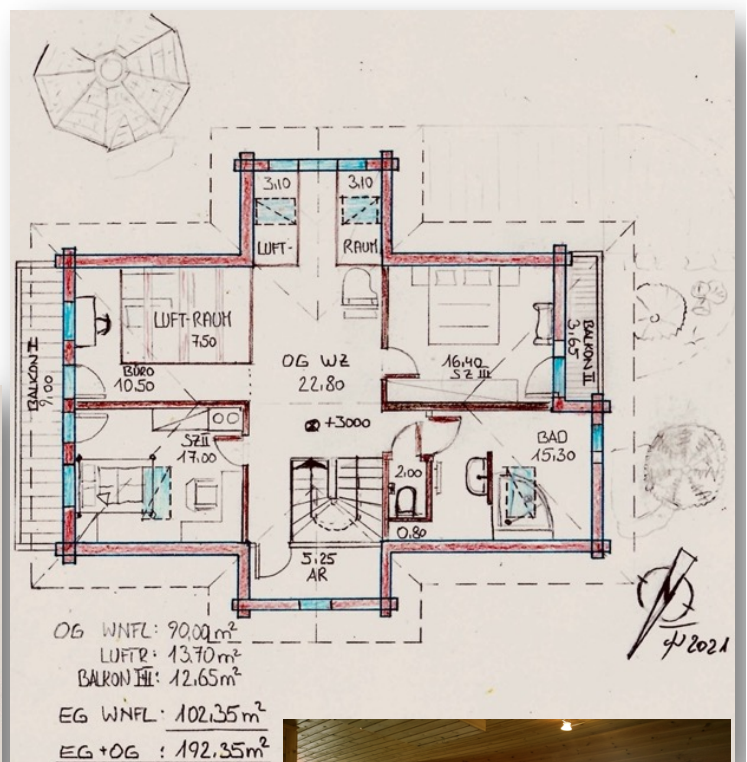
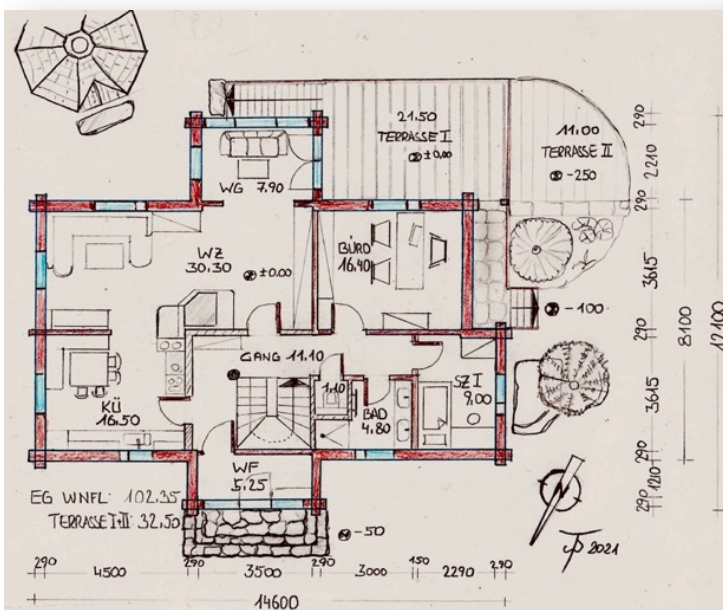




**Terve!**

**FINNHAUS**  
FINNISCHE Blockhäuser  
THOMAS WEIß  
A-3613 Albrechtsberg/Gr. Krems - Gillaus 58  
+43 (0)676 32 31 398 - finnhaus@finnhaus.at  
[www.FINNHAUS.AT](http://www.FINNHAUS.AT)



**Wir freuen uns auf Deinen Besuch im Musterhaus "Terve"!**

Grundfläche:	14600 x 8100 + VR 3500 x 1500 + WG 2500 x 3500
Verbaute Gesamtfläche:	136m²
Wohnnutzfläche:	192m²
Raumhöhen EG:	2,50m FOK bis Unterkante Zwischendeckenbalken
Raumhöhen DG:	2,50m Raumhöhe bis zur Zange
Kniestock innen	1,20m
mit Dachgeschoss	ausgebaut
Sattel - Dach	43 °DN      1,90 kN/m²      0,8 m Dachvorsprung

# PREISÜBERSICHT " Terve 192m² WNFL"

## GRUNDPAKET:

€ 231.019

Aussenwände 114x160 (Polarkiefer)  
Verkleidung der Aussenwände mit Blockpaneele 20\*180 innen  
°) Alternativ mit **Aussenwanddämmung** Steico inkl. Montage  
Aufpreis: € 42.485,82  
Zwischenwände (Ständerkonstruktion)  
Treppe mit Geländer 1 STK  
Zwischendecke sichtbar mit 135x210 Balken  
komplette Sparrendachkonstruktion 88\*213  
Fußboden (28 mm massiver Schiffboden)  
Aussentüre(n) 1 STK  
Innentüre(n) 12 STK  
Holz/Alu Fenster "Smal" von Hrachowina 20 STK  
32m² Terrasse  
13m² Balkon  
Einreichplan, Transport und Logistik

## AUSBAUPAKET:

€ 50.089

Isolierung Zellulose  
(16cm Aussenwand und 12cm Boden, 30cm Dach, 10cm Innenwände, Öko-Dampfbremse, Klebebänder, Winddichtung)  
°) Alternativ mit Steico **Aufdachdämmung inklusive Sichtdachstuhl**  
Aufpreis: € 10.378,45  
Gipskartonplatten (grün) Bad und OSB Platten  
Spengler (Alu Antrazith)  
Trockenestrichplatten (Bad, WC)  
Dacheindeckung (Tondach)

## Summe GRUND - und AUSBAUPAKET:

€ 281.107



## MONTAGE DER IM GRUNDPAKET UND AUSBAUPAKET ENTHALTENEN MATERIALIEN

### RICHTMEISTERMONTAGE:

€ 48,33 / Stunde / Mann

individuelle Montage

### ROHBAUMONTAGE:

€ 85.240

**Montiert wird:** Blechnase, Blockbohlen, Stahlwinkel, Winddichtung, Rutschleisten, T-Leisten (Fenster), Gewindestangen, Ökodampfbremse, Elektroleisten, Gerüstbau, Montage evtl. Ständerwände der AW, Zwischendecke: sichtbare Balken, UK Innenwände, UK Innenwände, Leimbinder, Sparren, Zangen (falls vorhanden), Fenster / Dachflächenfenster / Aussentüren Einbau und winddicht verkleben

### TEILMONTAGE:

€ 123.557

**Montiert wird zusätzlich zur Rohbaumontage:** Rauschalung / Traufenschalung, Dachbahn, Konterlattung, Ziegellattung, Aufdopplung Sparren für Dämmung, Elektrolattung Dach, Dacheindeckung, UK-Fußboden, Terrasse: Balkenschuhe, UK, Geländer, Balkon: Balkenschuhe, Unterkonstruktion, Fußboden EG: UK, Treppe

### KOMPLETTMONTAGE:

€ 178.430

Montage **aller** im Grundpaket und Ausbaupaket enthaltenen Materialien