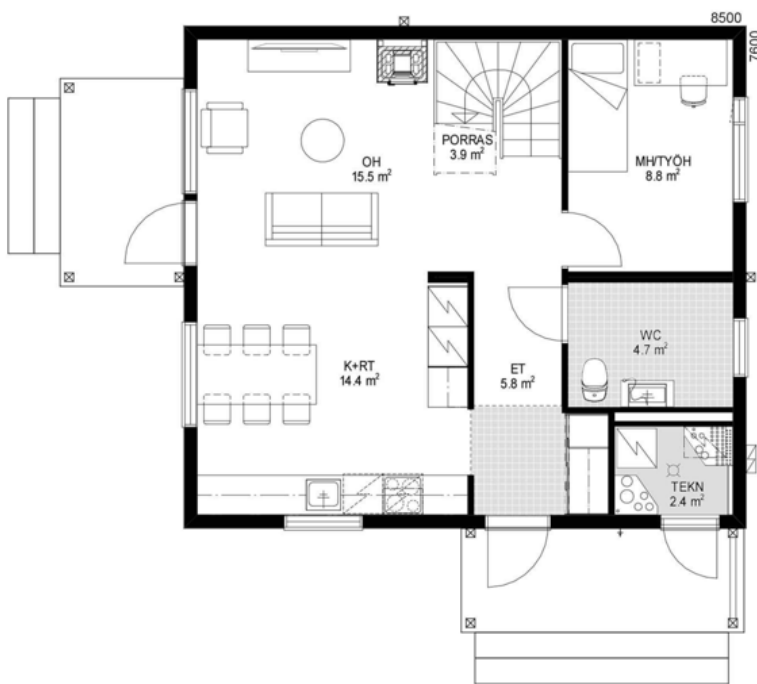


FINNHAUS

FINNISCHE Blockhäuser
THOMAS WEIß

A-3613 Albrechtsberg/Gr. Krems - Gyllaus 58
+43 (0)676 32 31 398 - finnhaus@finnhaus.at

www.FINNHAUS.AT



Wir freuen uns auf Deinen Besuch im Musterhaus!

Grundfläche: 8500 x 7600

Verbaute Gesamtfläche: 65m²

Wohnnutzfläche: 107m²

Raumhöhen EG: 2,50m FOK bis Unterkante Zwischendeckenbalken

Raumhöhen DG: 2,50m Raumhöhe bis zur Zange

Kniestock innen 2,65m

mit Dachgeschoss ausgebaut

Sattel - Dach 18 °DN 1,60 kN/m² 0,8 m Dachvorsprung

PREISÜBERSICHT " Hohde 107m² WNFL"

GRUNDPAKET:

€ 160.657

Aussenwände 114x160 (Polarkiefer)
Verkleidung der Aussenwände mit Blockpaneele 20*180 innen
°) Alternativ mit **Aussenwanddämmung Steico inkl. Montage**
Aufpreis: € 30.039,92
Zwischenwände (Ständerkonstruktion)
Treppe mit Geländer 1 STK
Zwischendecke sichtbar mit 135x210 Balken
komplette Sparrendachkonstruktion 88*213
Fußboden (28 mm massiver Schiffboden)
Aussentüre(n) 2 STK
Innentüre(n) 7 STK
Holz/Alu Fenster "Smal" von Hrachowina 14 STK
18m² Terrasse
Einreichplan, Transport und Logistik

AUSBAUPAKET:

€ 27.482

Isolierung Zellulose
(16cm Aussenwand und 12cm Boden, 30cm Dach, 10cm Innenwände, Öko-Dampfbremse, Klebebänder, Winddichtung)
°) Alternativ mit Steico **Aufdachdämmung inklusive Sichtdachstuhl**
Aufpreis: € 6.728,53
Gipskartonplatten (grün) Bad und OSB Platten
Spengler (Alu Antrazith)
Trockenestrichplatten (Bad, WC)
Dacheindeckung (Tondach)
Sauna für 2 Personen inklusive Bänke, Tür, Ofen (elektrisch 9kW), Licht

Summe GRUND - und AUSBAUPAKET:

€ 188.139

FINNHAUS

MONTAGE DER IM GRUNDPAKET UND AUSBAUPAKET ENTHALTENEN MATERIALIEN

RICHTMEISTERMONTAGE:

€ 48,33 / Stunde / Mann

individuelle Montage

ROHBAUMONTAGE:

€ 60.110

Montiert wird: Blechnase, Blockbohlen, Stahlwinkel, Winddichtung, Rutschleisten, T-Leisten (Fenster), Gewindestangen, Ökodampfbremse, Elektroleisten, Gerüstbau, Montage evtl. Ständerwände der AW, Zwischendecke: sichtbare Balken, UK Innenwände, UK Innenwände, Leimbinder, Sparren, Zangen (falls vorhanden), Fenster / Dachflächenfenster / Aussentüren Einbau und winddicht verkleben

TEILMONTAGE:

€ 79.608

Montiert wird zusätzlich zur Rohbaumontage: Rauschalung / Traufenschalung, Dachbahn, Konterlattung, Ziegellattung, Aufdopplung Sparren für Dämmung, Elektrolattung Dach, Dacheindeckung, UK-Fußboden, Terrasse: Balkenschuhe, UK, Geländer, Balkon: Balkenschuhe, Unterkonstruktion, Fußboden EG: UK, Treppe

KOMPLETTMONTAGE:

€ 112.750

Montage **aller** im Grundpaket und Ausbaupaket enthaltenen Materialien