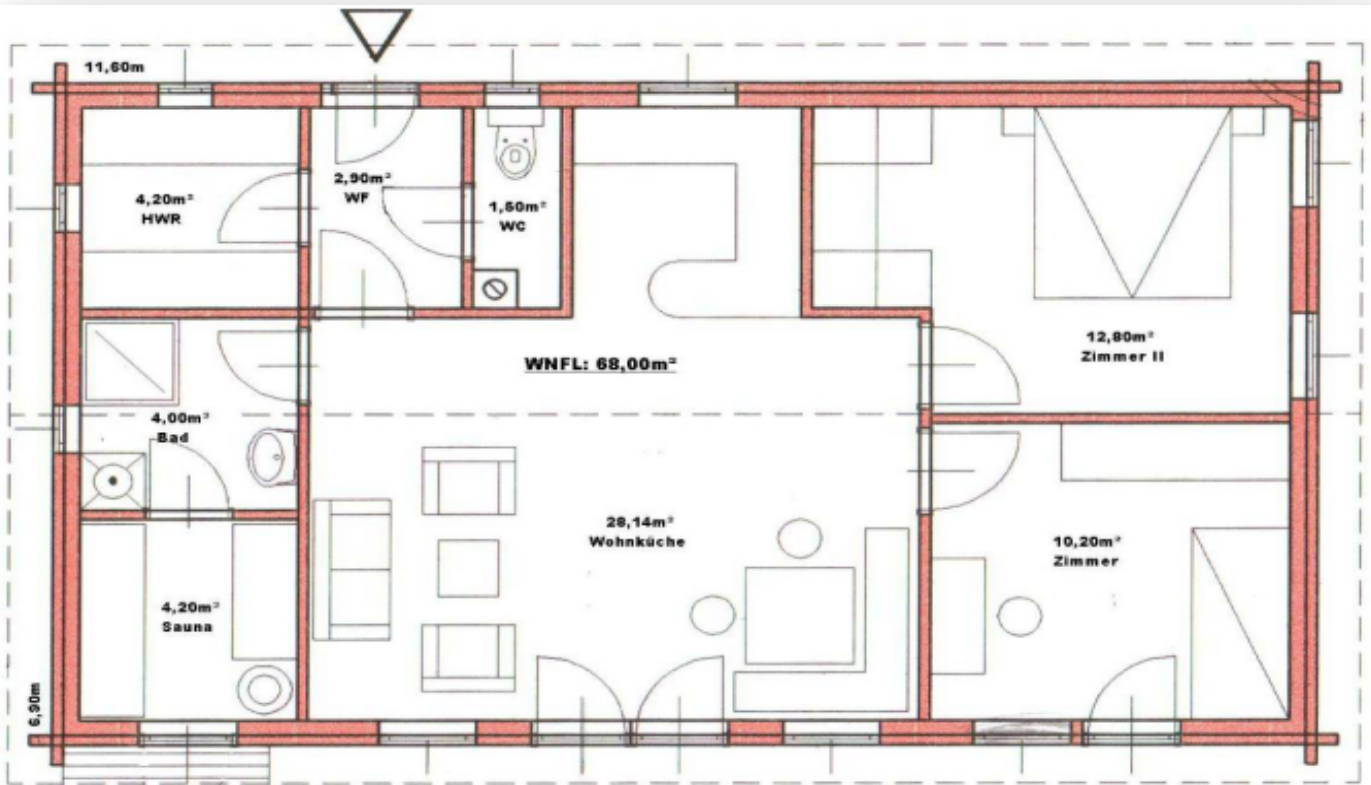


FINNHAUS
FINNISCHE Blockhäuser
THOMAS WEIß

A-3613 Albrechtsberg/Gr. Krems - Gyllaus 58
+43 (0)676 32 31 398 - finnhaus@finnhaus.at

www.FINNHAUS.AT

Anika



Wir freuen uns auf Deinen Besuch im Musterhaus!

Grundfläche: 11600 x 6900; 2000 x 1500 überdachter Eingangsbereich; 3000 x 7000 Terrasse

Verbaute Gesamtfläche: 80m²

Wohnnutzfläche: **68m²**

Raumhöhen EG: 3,00m FOK bis Unterkante Zangendecke

Sattel - Dach 17 °DN 1,60 kN/m² 0,8 m Dachvorsprung

PREISÜBERSICHT " Anika 68m²"

GRUNDPAKET:

€ 111.934

Aussenwände 114x160 (Polarkiefer)
Verkleidung der Aussenwände mit Blockpaneele 20*180 innen
°) Alternativ mit **Aussenwanddämmung** Steico inkl. Montage
Aufpreis: € 19.339,53
Zwischenwände (Ständerkonstruktion)
komplette Sparrendachkonstruktion 88*213
Fußboden (28 mm massiver Schiffboden)
Aussentüre(n) 1 STK
Innentüre(n) 6 STK
Holz/Alu Fenster "Smal" von Hrachowina 11 STK
21m² Terrasse
Einreichplan, Transport und Logistik

AUSBAUPAKET:

€ 24.884

Isolierung Zellulose
(16cm Aussenwand und 12cm Boden, 30cm Dach, 10cm Innenwände, Öko-
Dampfbremse, Klebebänder, Winddichtung)
°) Alternativ mit Steico **Aufdachdämmung inklusive Sichtdachstuhl**
Aufpreis: € 8.030,28
Gipskartonplatten (grün) Bad und OSB Platten
Spengler (Alu Antrazith)
Trockenestrichplatten (Bad, WC)
Dacheindeckung (Tondach)
Sauna für 2 Personen inklusive Bänke, Tür, Ofen (elektrisch 9kW), Licht

Summe GRUND - und AUSBAUPAKET:

€ **136.818**



MONTAGE DER IM GRUNDPAKET UND AUSBAUPAKET ENTHALTENEN MATERIALIEN

RICHTMEISTERMONTAGE:

€ **48,33** / Stunde / Mann

individuelle Montage

ROHBAUMONTAGE:

€ **41.015**

Montiert wird: Blechnase, Blockbohlen, Stahlwinkel, Winddichtung, Rutschleisten, T-Leisten (Fenster), Gewindestangen, Ökodampfbremse, Elektroleisten, Gerüstbau, Montage evtl. Ständerwände der AW, Zwischendecke: sichtbare Balken, UK Innenwände, UK Innenwände, Leimbinder, Sparren, Zangen (falls vorhanden), Fenster / Dachflächenfenster / Aussentüren Einbau und winddicht verkleben

TEILMONTAGE:

€ **56.711**

Montiert wird zusätzlich zur Rohbaumontage: Rauschalung / Traufenschalung, Dachbahn, Konterlattung, Ziegellattung, Aufdopplung Sparren für Dämmung, Elektrolattung Dach, Dacheindeckung, UK-Fußboden, Terrasse: Balkenschuhe, UK, Geländer, Balkon: Balkenschuhe, Unterkonstruktion, Fußboden EG: UK, Treppe

KOMPLETTMONTAGE:

€ **79.402**

Montage **aller** im Grundpaket und Ausbaupaket enthaltenen Materialien