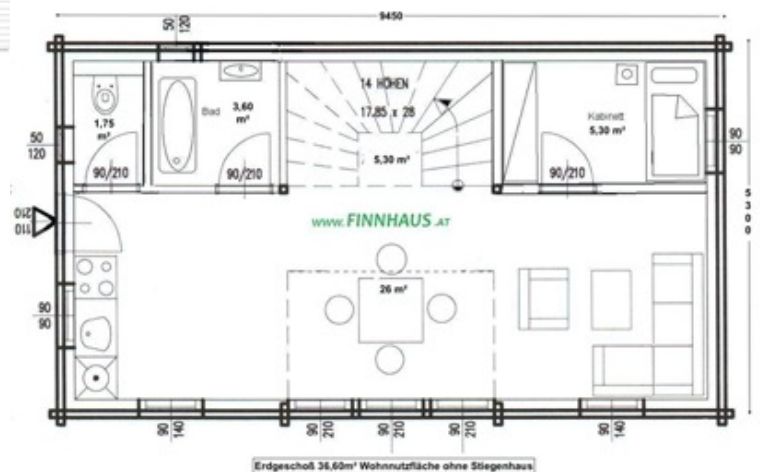
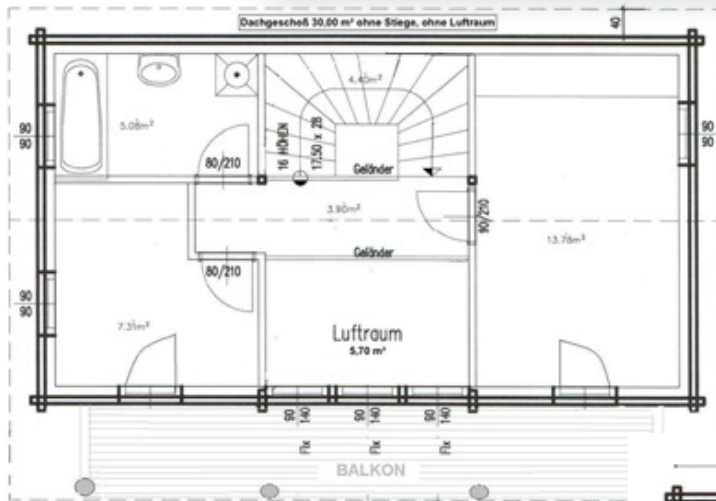
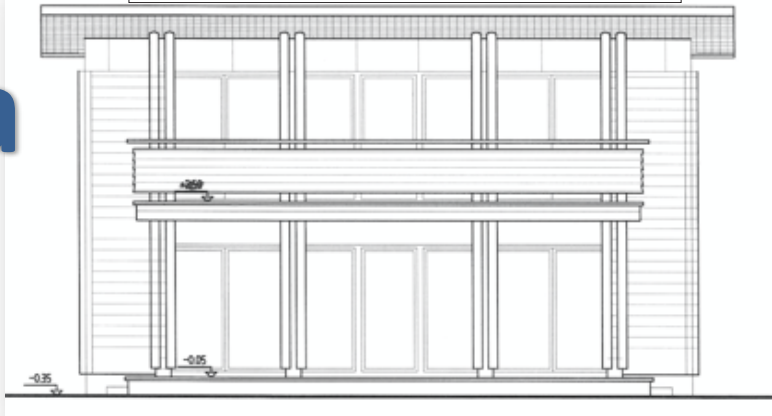


**FINNHAUS**  
FINNISCHE Blockhäuser  
THOMAS WEIß

A-3613 Albrechtsberg/Gr. Krems - Gyllaus 58  
+43 (0)676 32 31 398 - finnhaus@finnhaus.at

[www.FINNHAUS.AT](http://www.FINNHAUS.AT)

# Kyra 72



*Wir freuen uns auf Deinen Besuch im Musterhaus!*

|                        |  |
|------------------------|--|
| Grundfläche:           | 9450 x 5300                                    |
| Verbaute Gesamtfläche: | 50m²   |
| <b>Wohnnutzfläche:</b> | <b>72m²</b>                                    |
| Raumhöhen EG:          | 2,20m FOK bis Unterkante Zwischendeckenbalken  |
| Raumhöhen DG:          | 2,50m Raumhöhe bis zur Zange                   |
| Kniestock innen        | 2,45m  |
| mit Dachgeschoss       | ausgebaut                                      |
| Pult - Dach            | 7 °DN      1,60 kN/m²      0,8 m Dachvorsprung |

# PREISÜBERSICHT "KYRA 72m² WNFL"

## GRUNDPAKET:

€ 139.598

|   |             |
|---|-------------|
| Aussenwände 114x160 (Polarkiefer)                               |             |
| Verkleidung der Aussenwände mit Blockpaneele 20*180 innen       |             |
| °) Alternativ mit <b>Aussenwanddämmung</b> Steico inkl. Montage |             |
| Aufpreis:   | € 25.600,54 |
| Zwischenwände (Ständerkonstruktion)                             |             |
| Treppe mit Geländer   | 1 STK       |
| Zwischendecke sichtbar mit 135x210 Balken                       |             |
| komplette Sparrendachkonstruktion 88*213                        |             |
| Fußboden (28 mm massiver Schiffboden)                           |             |
| Aussentüre(n)   | 1 STK       |
| Innentüre(n)  | 6 STK       |
| Holz/Alu Fenster "BIG" von Hrachowina                           | 15 STK      |
| Einreichplan, Transport und Logistik                            |             |
| Terrasse  | 28 m²       |
| Balkon  | 17 m²       |

## AUSBAUPAKET:

€ 21.377

|  |            |
|--|------------|
| Isolierung Zellulose   |            |
| (16cm Aussenwand und 12cm Boden, 30cm Dach, 10cm Innenwände, Öko-Dampfbremse, Klebebänder, Winddichtung) |            |
| °) Alternativ mit <b>Steico Aufdachdämmung inklusive Sichtdachstuhl</b>                                  |            |
| Aufpreis:  | € 4.646,03 |
| Gipskartonplatten (grün) Bad und OSB Platten   |            |
| Spengler (Alu Antrazith)   |            |
| Trockenestrichplatten (Bad, WC)  |            |
| Dacheindeckung (Swisspearl Structa)  |            |

## Summe GRUND - und AUSBAUPAKET:

€ 160.975



## MONTAGE DER IM GRUNDPAKET UND AUSBAUPAKET ENTHALTENEN MATERIALIEN

### RICHTMEISTERMONTAGE:

€ 48,33 / Stunde / Mann

*individuelle Montage*

### ROHBAUMONTAGE:

€ 52.085

**Montiert wird:** Blechnase, Blockbohlen, Stahlwinkel, Winddichtung, Rutschleisten, T-Leisten (Fenster), Gewindestangen, Ökodampfbremse, Elektroleisten, Gerüstbau, Montage evtl. Ständerwände der AW, Zwischendecke: sichtbare Balken, UK Innenwände, UK Innenwände, Leimbinder, Sparren, Zangen (falls vorhanden), Fenster / Dachflächenfenster / Aussentüren Einbau und winddicht verkleben

### TEILMONTAGE:

€ 71.069

**Montiert wird zusätzlich zur Rohbaumontage:** Rauschalung / Traufenschalung, Dachbahn, Konterlattung, Ziegellattung, Aufdopplung Sparren für Dämmung, Elektrolattung Dach, Dacheindeckung, UK-Fußboden, Terrasse: Balkenschuhe, UK, Geländer, Balkon: Balkenschuhe, Unterkonstruktion, Fußboden EG: UK, Treppe

### KOMPLETTMONTAGE:

€ 100.242

Montage **aller** im Grundpaket und Ausbaupaket enthaltenen Materialien