

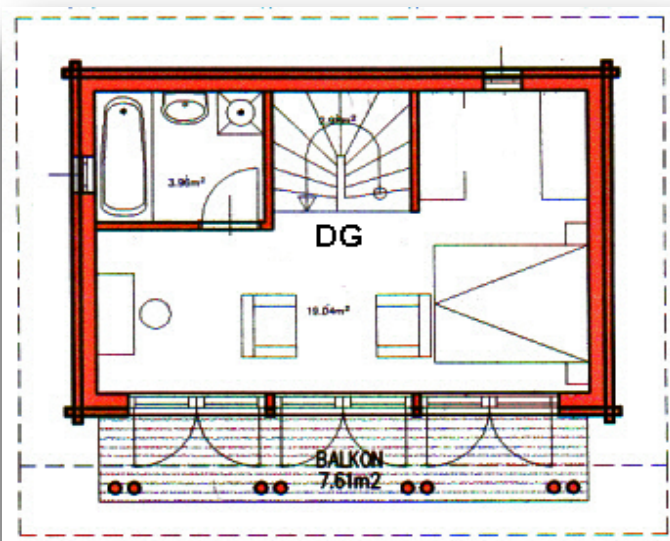
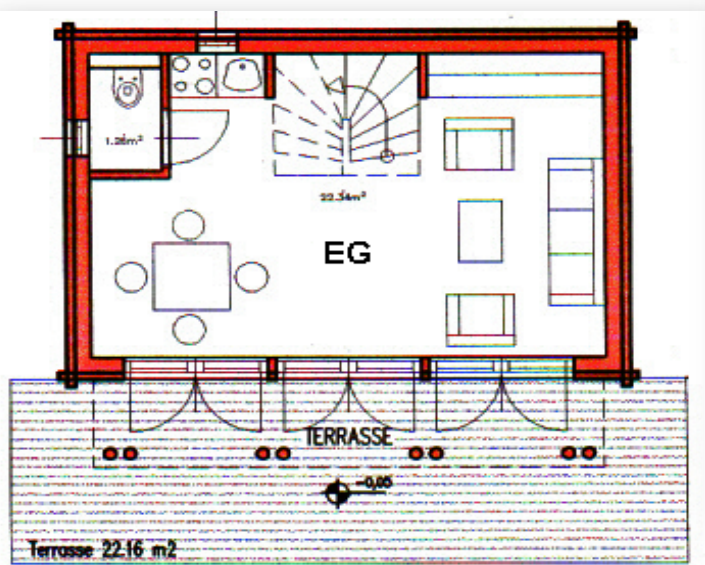
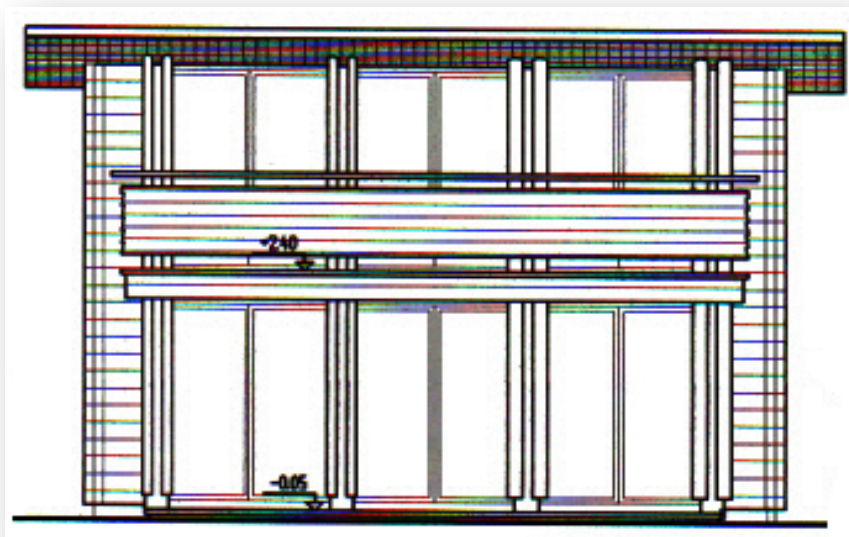


**FINNHAUS**  
FINNISCHE Blockhäuser  
THOMAS Weiß

A-3613 Albrechtsberg/Gr. Krems - Gillaus 58  
+43 (0)676 32 31 398 - finnhaus@finnhaus.at

**www.FINNHAUS.AT**

**Kyra**  
**44**



***Wir freuen uns auf Deinen Besuch im Musterhaus!***

Grundfläche:	5,80m x 4,30m + 23m² Terasse + 9m² Balkon
Verbaute Gesamtfläche:	25m²
<b>Wohnnutzfläche:</b>	<b>44m²</b>
Raumhöhen EG:	2,20m FOK bis Unterkante Zwischendeckenbalken
Raumhöhen DG:	2,50m Raumhöhe bis zur Zange
Kniestock innen	2,10m
mit Dachgeschoss	ausgebaut
Pult - Dach	7 °DN      1,60 kN/m²      0,8 m Dachvorsprung

# PREISÜBERSICHT "Kyra 44m² WNFL"

## GRUNDPAKET:

€ 90.626

Aussenwände 114x160 (Polarkiefer)	
Verkleidung der Aussenwände mit Blockpaneele 20*180 innen	
°) Alternativ mit <b>Aussenwanddämmung</b> Steico inkl. Montage	
Aufpreis:	€ 14.764,59
Zwischenwände (Ständerkonstruktion)	
Treppe mit Geländer	1 STK
Zwischendecke sichtbar mit 135x210 Balken	
komplette Sparrendachkonstruktion 88*213	
Fußboden (28 mm massiver Schiffboden)	
Innentüre(n)	2 STK
Holz/Alu Fenster "BIG" von Hrachowina	9 STK
Einreichplan, Transport und Logistik	
Terrasse	23 m²
Balkon	9 m²

## AUSBAUPAKET:

€ 13.356

Isolierung Zellulose	
(16cm Aussenwand und 12cm Boden, 30cm Dach, 10cm Innenwände, Öko-Dampfbremse, Klebebänder, Winddichtung)	
°) Alternativ mit Steico <b>Aufdachdämmung inklusive Sichtdachstuhl</b>	
Aufpreis:	€ 3.289,89
Gipskartonplatten (grün) Bad und OSB Platten	
Spengler (Alu Antrazith)	
Trockenestrichplatten (Bad, WC)	
Dacheindeckung (Swisspearl Structa)	

## Summe GRUND - und AUSBAUPAKET:

€ **103.982**



## MONTAGE DER IM GRUNDPAKET UND AUSBAUPAKET ENTHALTENEN MATERIALIEN

### RICHTMEISTERMONTAGE:

€ **48,33** / Stunde / Mann

*individuelle Montage*

### ROHBAUMONTAGE:

€ **30.634**

**Montiert wird:** Blechnase, Blockbohlen, Stahlwinkel, Winddichtung, Rutschleisten, T-Leisten (Fenster), Gewindestangen, Ökodampfbremse, Elektroleisten, Gerüstbau, Montage evtl. Ständerwände der AW, Zwischendecke: sichtbare Balken, UK Innenwände, UK Innenwände, Leimbinder, Sparren, Zangen (falls vorhanden), Fenster / Dachflächenfenster / Aussentüren Einbau und winddicht verkleben

### TEILMONTAGE:

€ **43.174**

**Montiert wird zusätzlich zur Rohbaumontage:** Rauschalung / Traufenschalung, Dachbahn, Konterlattung, Ziegellattung, Aufdopplung Sparren für Dämmung, Elektrolattung Dach, Dacheindeckung, UK-Fußboden, Terrasse: Balkenschuhe, UK, Geländer, Balkon: Balkenschuhe, Unterkonstruktion, Fußboden EG: UK, Treppe

### KOMPLETTMONTAGE:

€ **60.663**

Montage **aller** im Grundpaket und Ausbaupaket enthaltenen Materialien