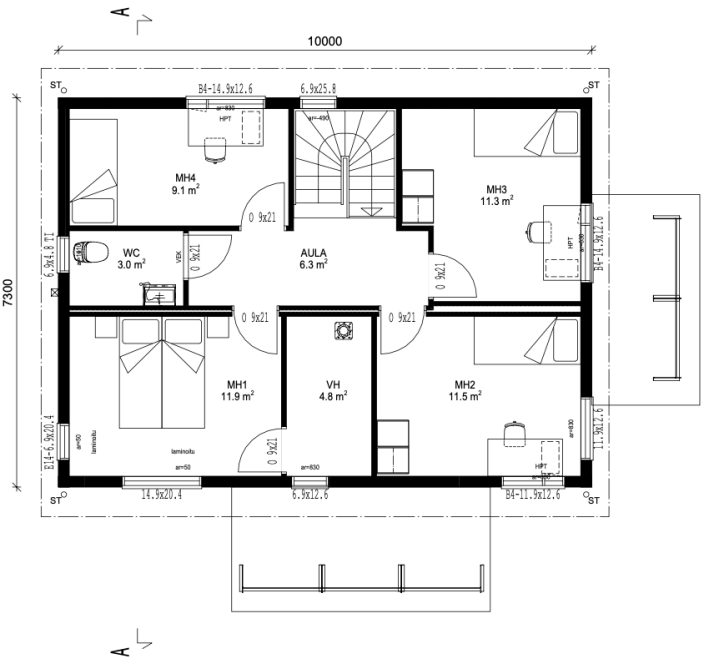
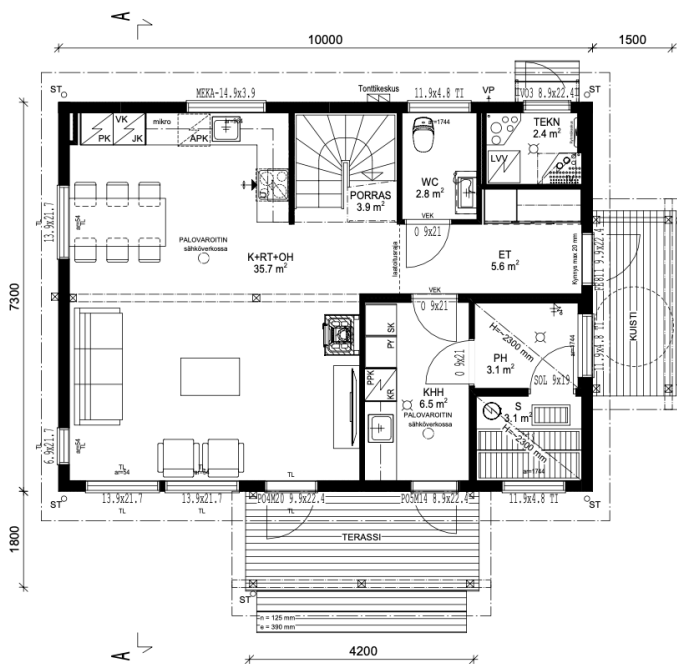




HOHDE 121



*Wir freuen uns auf Deinen Besuch im Musterhaus!*

Grundfläche:	10000 x 7300
Verbaute Gesamtfläche:	73m²
Wohnnutzfläche:	121m²
Raumhöhen EG:	2,50m FOK bis Unterkante Zwischendeckenbalken
Raumhöhen DG:	2,50m Raumhöhe bis zur Zange
Kniestock innen	2,65m
mit Dachgeschoss	ausgebaut
Sattel - Dach	18 °DN      1,60 kN/m²      0,8 m Dachvorsprung

# PREISÜBERSICHT " Hohde 121m² WNFL"

## GRUNDPAKET:

€ 175.383

Aussenwände 114x160 (Polarkiefer)  
Verkleidung der Aussenwände mit Blockpaneele 20\*180 innen  
°) Alternativ mit **Aussenwanddämmung Steico inkl. Montage**  
Aufpreis: € 30.155,02  
Zwischenwände (Ständerkonstruktion)  
Treppe mit Geländer 1 STK  
Zwischendecke sichtbar mit 135x210 Balken  
komplette Sparrendachkonstruktion 88\*213  
Fußboden (28 mm massiver Schiffboden)  
Aussentüre(n) 2 STK  
Innentüre(n) 9 STK  
Holz/Alu Fenster "BIG" von Hrachowina 19 STK  
13m² Terrasse  
Einreichplan, Transport und Logistik

## AUSBAUPAKET:

€ 29.478

Isolierung Zellulose  
(16cm Aussenwand und 12cm Boden, 30cm Dach, 10cm Innenwände, Öko-Dampfbremse, Klebebänder, Winddichtung)  
°) Alternativ mit Steico **Aufdachdämmung inklusive Sichtdachstuhl**  
Aufpreis: € 7.858,99  
Gipskartonplatten (grün) Bad und OSB Platten  
Spengler (Alu Antrazith)  
Trockenestrichplatten (Bad, WC)  
Dacheindeckung (Tondach)  
Sauna für 2 Personen inklusive Bänke, Tür, Ofen (elektrisch 9kW), Licht

## Summe GRUND - und AUSBAUPAKET:

€ 204.860



## MONTAGE DER IM GRUNDPAKET UND AUSBAUPAKET ENTHALTENEN MATERIALIEN

### RICHTMEISTERMONTAGE:

€ 48,33 / Stunde / Mann

individuelle Montage

### ROHBAUMONTAGE:

€ 65.492

**Montiert wird:** Blechnase, Blockbohlen, Stahlwinkel, Winddichtung, Rutschleisten, T-Leisten (Fenster), Gewindestangen, Ökodampfbremse, Elektroleisten, Gerüstbau, Montage evtl. Ständerwände der AW, Zwischendecke: sichtbare Balken, UK Innenwände, UK Innenwände, Leimbinder, Sparren, Zangen (falls vorhanden), Fenster / Dachflächenfenster / Aussentüren Einbau und winddicht verkleben

### TEILMONTAGE:

€ 87.334

**Montiert wird zusätzlich zur Rohbaumontage:** Rauschalung / Traufenschalung, Dachbahn, Konterlattung, Ziegellattung, Aufdopplung Sparren für Dämmung, Elektrolattung Dach, Dacheindeckung, UK-Fußboden, Terrasse: Balkenschuhe, UK, Geländer, Balkon: Balkenschuhe, Unterkonstruktion, Fußboden EG: UK, Treppe

### KOMPLETTMONTAGE:

€ 124.651

Montage **aller** im Grundpaket und Ausbaupaket enthaltenen Materialien