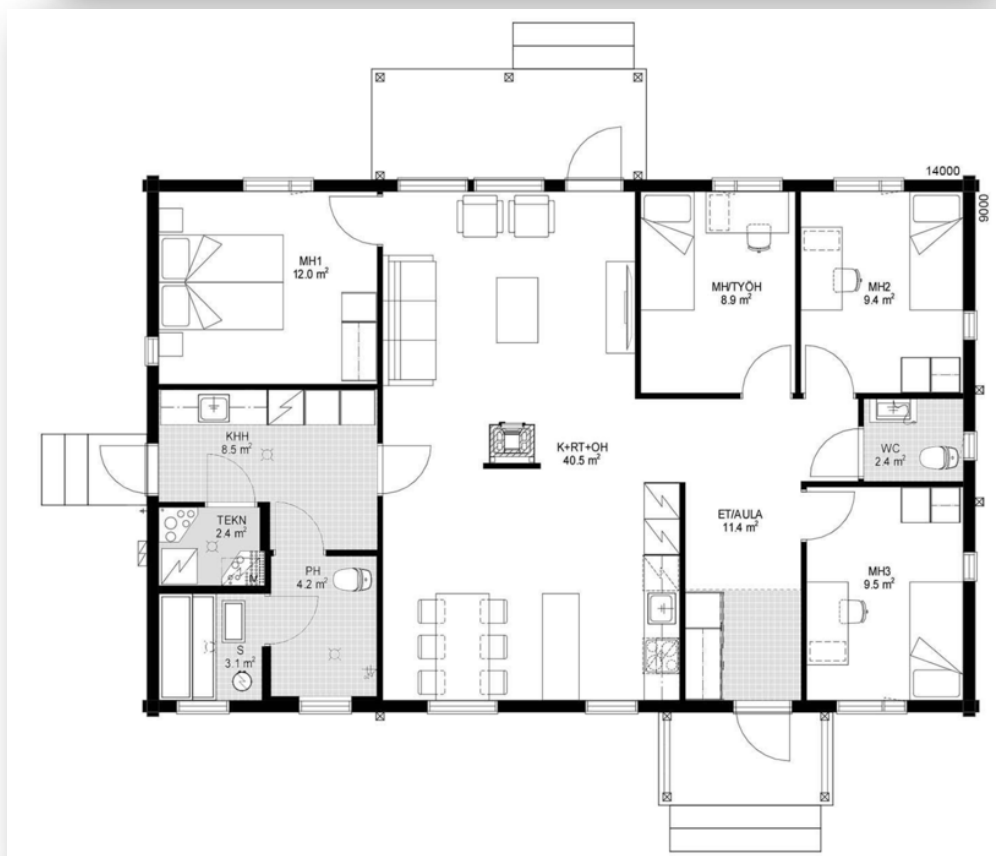


FINNHAUS

FINNISCHE Blockhäuser
THOMAS Weiß

A-3613 Albrechtsberg/Gr. Krems - Gyllaus 58
+43 (0)676 32 31 398 - finnhaus@finnhaus.at

www.FINNHAUS.at



Wir freuen uns auf Deinen Besuch im Musterhaus!

Grundfläche:	14000 x 9000
Verbaute Gesamtfläche:	126m²
Wohnnutzfläche:	117m²
Raumhöhen EG:	3,00m FOK bis Unterkante Zangendecke
Sattel - Dach	18 °DN 1,60 kN/m² 0,8 m Dachvorsprung

PREISÜBERSICHT " Hohde Klassisch 117m² WNFL"

GRUNDPAKET:

€ 147.980

Aussenwände 114x160 (Polarkiefer)
Verkleidung der Aussenwände mit Blockpaneele 20*180 innen
°) Alternativ mit **Aussenwanddämmung** Steico inkl. Montage
Aufpreis: € 24.211,56
Zwischenwände (Ständerkonstruktion)
komplette Sparrendachkonstruktion 88*213
Fußboden (28 mm massiver Schiffboden)
Aussentüre(n) 2 STK
Innentüre(n) 8 STK
Holz/Alu Fenster "Smal" von Hrachowina 14 STK
Einreichplan, Transport und Logistik
Terrasse 15m²

AUSBAUPAKET:

€ 34.755

Isolierung Zellulose
(16cm Aussenwand und 12cm Boden, 30cm Dach, 10cm Innenwände, Öko-
Dampfbremse, Klebebänder, Winddichtung)
°) Alternativ mit Steico **Aufdachdämmung inklusive Sichtdachstuhl**
Aufpreis: € 11.549,81
Gipskartonplatten (grün) Bad und OSB Platten
Spengler (Alu Antrazith)
Trockenestrichplatten (Bad, WC)
Dacheindeckung (Tondach)
Sauna für 2 Personen inklusive Bänke, Tür, Ofen (elektrisch 9kW), Licht

Summe GRUND - und AUSBAUPAKET:

€ 182.735



MONTAGE DER IM GRUNDPAKET UND AUSBAUPAKET ENTHALTENEN MATERIALIEN

RICHTMEISTERMONTAGE:

€ 48,33 / Stunde / Mann

individuelle Montage

ROHBAUMONTAGE:

€ 52.946

Montiert wird: Blechnase, Blockbohlen, Stahlwinkel, Winddichtung, Rutschleisten, T-Leisten (Fenster), Gewindestangen, Ökodampfbremse, Elektroleisten, Gerüstbau, Montage evtl. Ständerwände der AW, Zwischendecke: sichtbare Balken, UK Innenwände, UK Innewände, Leimbinder, Sparren, Zangen (falls vorhanden), Fenster / Dachflächenfenster / Aussentüren Einbau und winddicht verkleben

TEILMONTAGE:

€ 77.806

Montiert wird zusätzlich zur Rohbaumontage: Rauschalung / Traufenschalung, Dachbahn, Konterlattung, Ziegellattung, Aufdopplung Sparren für Dämmung, Elektrolattung Dach, Dacheindeckung, UK-Fußboden, Terrasse: Balkenschuhe, UK, Geländer, Balkon: Balkenschuhe, Unterkonstruktion, Fußboden EG: UK, Treppe

KOMPLETTMONTAGE:

€ 114.038

Montage **aller** im Grundpaket und Ausbaupaket enthaltenen Materialien