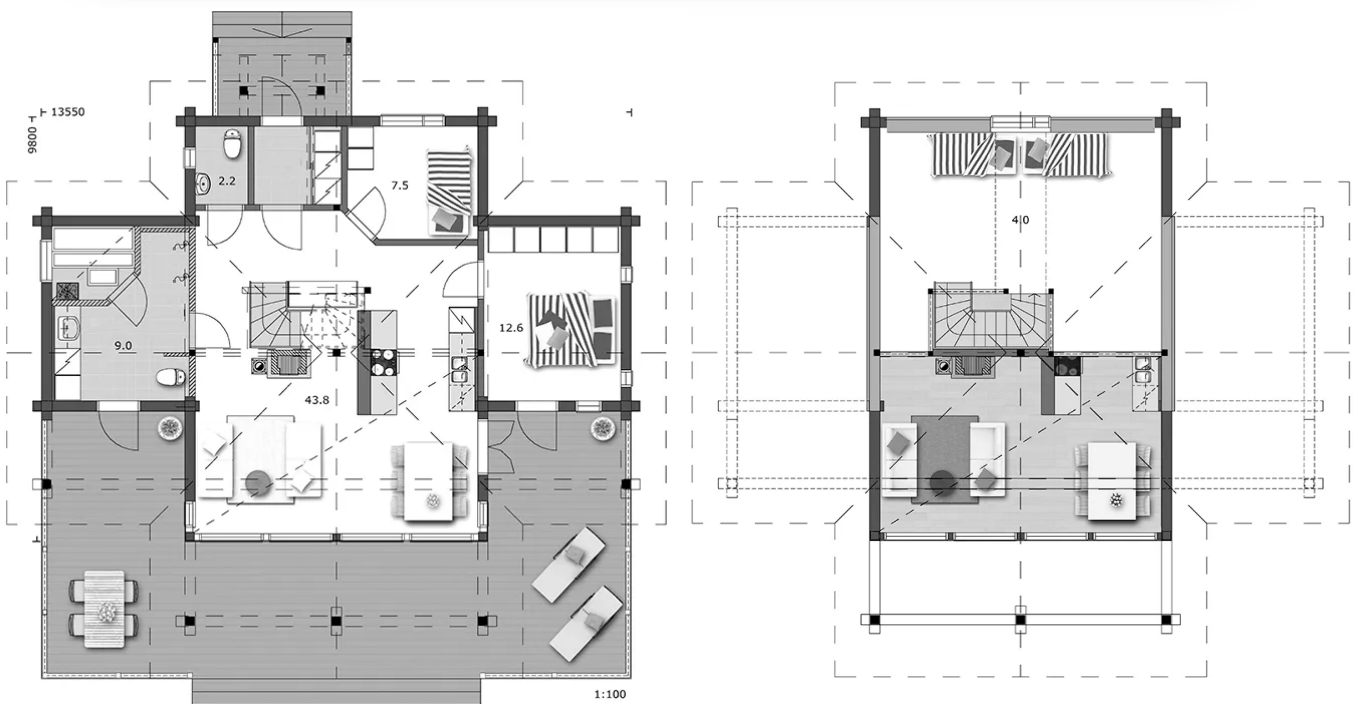




FINNHAUS
FINNISCHE Blockhäuser
 THOMAS WEIß
 A-3613 Albrechtsberg/Gr. Krems - Gyllaus 58
 +43 (0)676 32 31 398 - finnhaus@finnhaus.at

www.FINNHAUS.AT



Wir freuen uns auf Deinen Besuch im Musterhaus!

Grundfläche:	13550 x 9800
Verbaute Gesamtfläche / WNF	114m ² Wohnnutzfläche 103m ²
Dachform:	2,50m FOK bis Unterkante Zwischendeckenbalken
Raumhöhen DG:	2,50m Raumhöhe bis zur Zange
Kniestock innen	0,50m
Satteldach	33 °DN 2,60 kN/m ² 1,00 m Dachvorsprung

PREISÜBERSICHT " Melissa 103m²"

GRUNDPAKET:	€	201.097
Aussenwände 114x160 (Polarkiefer)		
Verkleidung der Aussenwände mit Blockpaneele 20*180 innen		
Zwischenwände (Ständerkonstruktion)		
Treppe mit Geländer	1 STK	
Zwischendecke sichtbar mit 135x210 Balken		
komplette Sparrendachkonstruktion 88*213		
Fußboden (28 mm massiver Schiffboden)		
Aussentüre(n)	1 STK	
Innentüre(n)	6 STK	
Holz/Alu Fenster "Smal" von Hrachowina	14 STK	
60m ² Terrasse		
Einreichplan, Transport und Logistik		

AUSBAUPAKET:	€	34.448
Isolierung Zellulose (12cm Aussenwand und Boden, 30cm Dach, 10cm Innenwände, Öko-Dampfbremse, Klebebänder, Winddichtung)		
Feuerschutzplatten F30		
Gipskartonplatten (grün) Bad und OSB Platten		
Spengler (Alu Antrazith)		
Trockenestrichplatten (Bad, WC)		
Dacheindeckung (Tondach)		
Sauna, Saunabänke, Saunatur, Saunaofen (elektrisch), Saunalicht		

Summe GRUND - und AUSBAUPAKET: € 235.545



MONTAGE:

RICHTMEISTERMONTAGE: € 39,00 / Stunde / Mann
individuelle Montage

ROHBAUMONTAGE: € 26.852
Blechnase, Blockbohlen, Stahlwinkel, Winddichtung, Rutschleisten, T-Leisten (Fenster), Gewindestangen, Ökodampfbremse, Elektroleisten, Gerüstbau, Montage evtl. Ständerwände der AW, Zwischendecke: sichtbare Balken, UK Innenwände, UK Innenwände, Leimbinder, Sparren, Zangen (falls vorhanden), Fenster / Dachflächenfenster / Aussentüren Einbau und winddicht verkleben

TEILMONTAGE: € 38.422
zusätzlich zu Rohbaumontage: Rauschalung / Traufenschalung, Dachbahn, Konterlattung, Ziegellattung, Aufdopplung Sparren für Dämmung, Elektrolattung Dach, Dacheindeckung, UK-Fußboden, Terrasse: Balkenschuhe, UK, Geländer, Balkon: Balkenschuhe, Unterkonstruktion, Fußboden EG: UK, Treppe,

KOMPLETTMONTAGE: € 56.189
Montage aller im Anbot enthaltenen Materialien