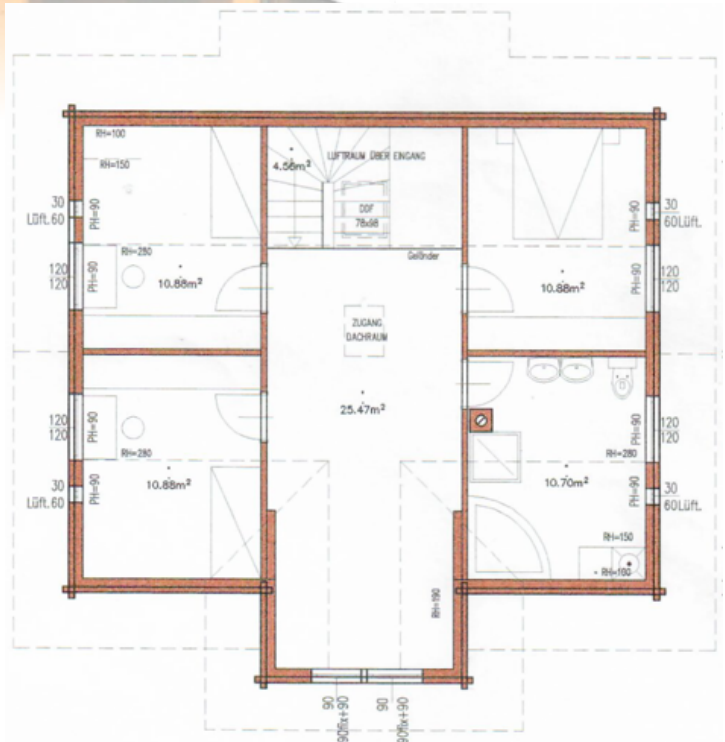
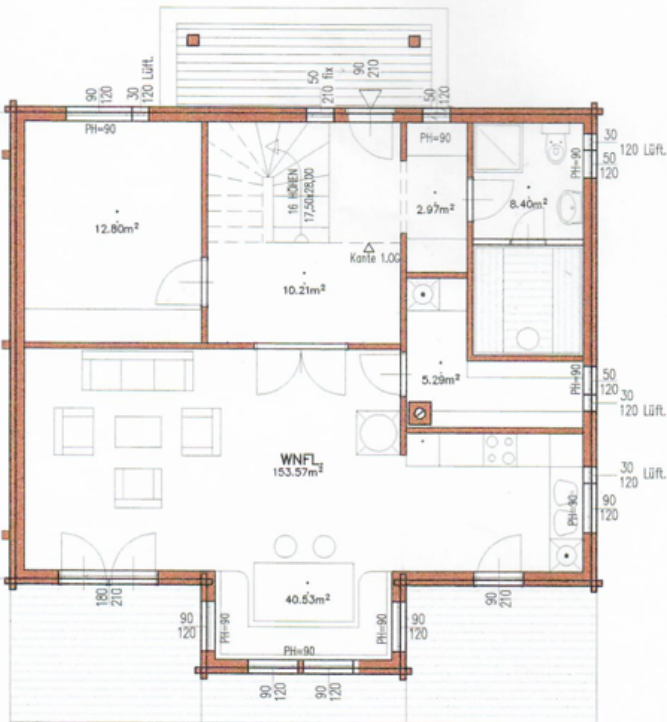




**FINNHAUS**  
**FINNISCHE BLOCKHÄUSER**  
 THOMAS WEIß

A-3613 Albrechtsberg/Gr. Krems - Gillaus 58  
 +43 (0)676 32 31 398 - finnhaus@finnhaus.at

**WWW.FINNHAUS.AT**



*Wir freuen uns auf Deinen Besuch im Musterhaus!*

Grundfläche:	10600 x 8600 mit 3600 x 1600 zweigeschoßige Auslucht / Erker
Verbaute Gesamtfläche:	97m <sup>2</sup>
Wohnnutzfläche:	158m <sup>2</sup>
Raumhöhen EG:	2,50m FOK bis Unterkante Zwischendeckenbalken
Raumhöhen DG:	2,50m Raumhöhe bis zur Zange
mit Dachgeschoss	ausgebaut
Kniestock aussen	1,00m
Dachform:	Sattel - Dach
Dach / - neigung / - last / - vorsprung	40 °DN   1,60 kN/m <sup>2</sup>   0,80m

# PREISÜBERSICHT " Sofie 158m<sup>2</sup>"

## GRUNDPAKET: € 148.070

Aussenwände 114x160 (Polarkiefer)  
Verkleidung der Aussenwände mit Blockpaneele 20\*180 innen  
°) **Alternativ mit Aussenwanddämmung Steico inkl. Montage**  
Aufpreis: € 26.207,04  
Zwischenwände (Ständerkonstruktion)  
Treppe mit Geländer 1 STK  
Zwischendecke sichtbar mit 135x210 Balken  
komplette Sparrendachkonstruktion 88\*213  
Fußboden (28 mm massiver Schiffboden)  
Aussentüre(n) 1 STK  
Innentüre(n) 8 STK  
Holz/Alu Fenster "Smal" von Hrachowina 16 STK  
Einreichplan, Transport und Logistik

## AUSBAUPAKET: € 35.953

Isolierung Zellulose  
(16cm Aussenwand und 12cm Boden, 30cm Dach, 10cm Innenwände, Öko-Dampfbremse, Klebebänder, Winddichtung)  
°) **Alternativ mit Steico Aufdachdämmung inklusive Sichtdachstuhl**  
Aufpreis: € 6.080,63  
Gipskartonplatten (grün) Bad und OSB Platten  
Spengler (Alu Antrazith)  
Trockenestrichplatten (Bad, WC)  
Dacheindeckung (Tondach)  
Sauna, Saunabänke, Saunatur, Saunaofen (elektrisch), Saunalicht

## Summe GRUND - und AUSBAUPAKET: € 184.023



## MONTAGE DER IM GRUNDPAKET UND AUSBAUPAKET ENTHALTENEN MATERIALIEN

RICHTMEISTERMONTAGE: € 39,00 / Stunde / Mann  
*individuelle Montage*

ROHBAUMONTAGE: € 30.523

Blechnase, Blockbohlen, Stahlwinkel, Winddichtung, Rutschleisten, T-Leisten (Fenster), Gewindestangen, Ökodampfbremse, Elektroleisten, Gerüstbau, Montage evtl. Ständerwände der AW, Zwischendecke: sichtbare Balken, UK Innenwände, UK Innenwände, Leimbinder, Sparren, Zangen (falls vorhanden), Fenster / Dachflächenfenster / Aussentüren Einbau und winddicht verkleben

TEILMONTAGE: € 40.483

zusätzlich zu Rohbaumontage: Rauschalung / Traufenschalung, Dachbahn, Konterlattung, Ziegellattung, Aufdopplung Sparren für Dämmung, Elektrolattung Dach, Dacheindeckung, UK-Fußboden, Terrasse: Balkenschuhe, UK, Geländer, Balkon: Balkenschuhe, Unterkonstruktion, Fußboden EG: UK, Treppe

KOMPLETTMONTAGE: € 62.026

Montage **aller** im Anbot enthaltenen Materialien