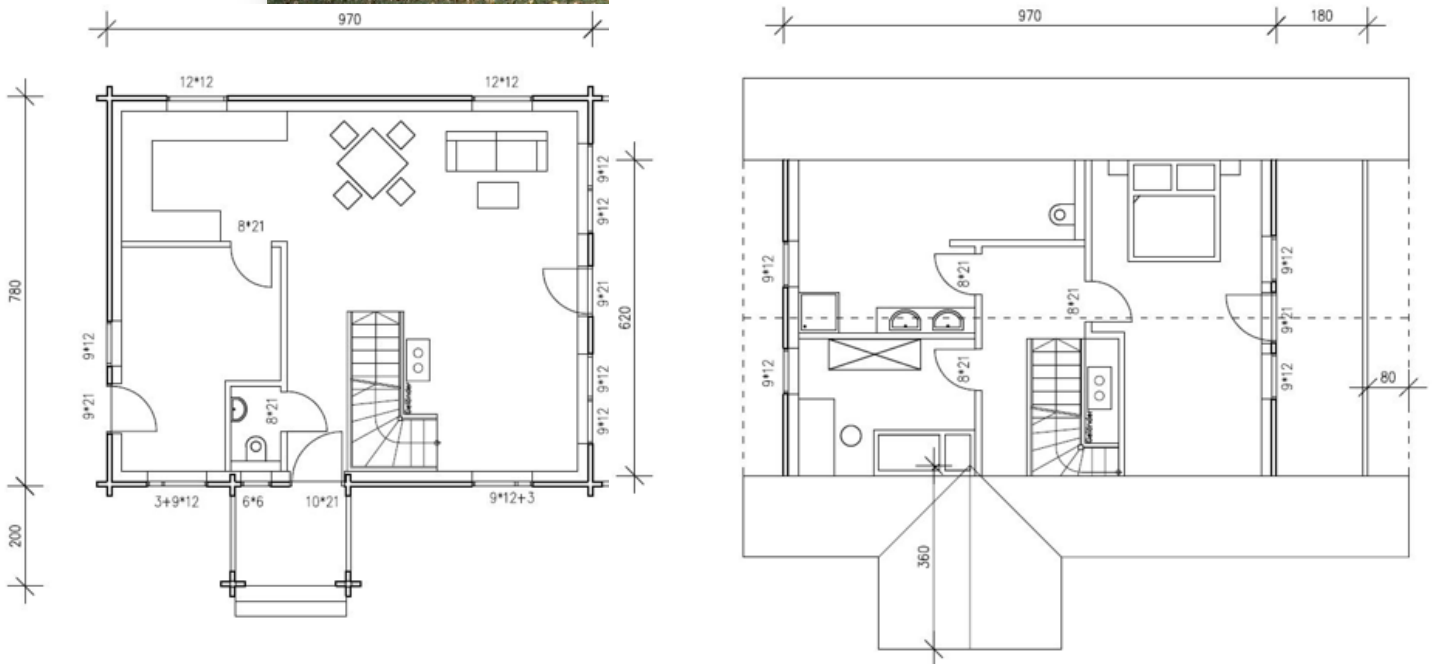




FINNHAUS
FINNISCHE Blockhäuser
THOMAS WEIß

A-3613 Albrechtsberg/Gr. Krems - Gillaus 58
+43 (0)676 32 31 398 - finnhaus@finnhaus.at

www.finnhaus.at



Wir freuen uns auf Deinen Besuch im Musterhaus!

Grundfläche:	9,70m + 1,80m (überdachte Terrasse) x 7,80m
Verbaute Gesamtfläche:	76m ²
Wohnnutzfläche:	105m ²
Raumhöhen EG:	2,50m FOK bis Unterkante Zwischendeckenbalken
Raumhöhen DG: mit Dachgeschoss	2,50m Raumhöhe bis zur Zange ausgebaut
Kniestock aussen	0,4m
Dachform:	Sattel - Dach
Dachneigung / Dachlast	37 °DN 1,60 kN/m ²
Dachvorsprung:	0,80m

PREISÜBERSICHT " Nora 105m²"

GRUNDPAKET:	€	130.821
Aussenwände 114x160 (Polarkiefer)		
Verkleidung der Aussenwände mit Blockpaneele 20*180 innen		
°) Alternativ mit Aussenwanddämmung Steico inkl. Montage		
Aufpreis:	€	18.321,71
Zwischenwände (Ständerkonstruktion)		
Treppe mit Geländer	1 STK	
Zwischendecke sichtbar mit 135x210 Balken		
komplette Sparrendachkonstruktion 88*213		
Fußboden (28 mm massiver Schiffboden)		
Aussentüre(n)	1 STK	
Innentüre(n)	5 STK	
Holz/Alu Fenster "Smal" von Hrachowina	15 STK	
Einreichplan, Transport und Logistik		
Terrasse / Balkon	17m ² Balkon	17m ² Terrasse

AUSBAUPAKET:	€	24.898
Isolierung Zellulose		
(16cm Aussenwand und 12cm Boden, 30cm Dach, 10cm Innenwände, Öko-Dampfbremse, Klebebänder, Winddichtung)		
°) Alternativ mit Steico Aufdachdämmung inklusive Sichtdachstuhl		
Aufpreis:	€	5.610,87
Gipskartonplatten (grün) Bad und OSB Platten		
Spengler (Alu Antrazith)		
Trockenestrichplatten (Bad, WC)		
Dacheindeckung (Tondach)		

Summe GRUND - und AUSBAUPAKET: € 155.718

FINNHAUS

MONTAGE DER IM GRUNDPAKET UND AUSBAUPAKET ENTHALTENEN MATERIALIEN

RICHTMEISTERMONTAGE:	€	39,00 / Stunde / Mann
<i>individuelle Montage</i>		

ROHBAUMONTAGE:	€	24.674
Blechnase, Blockbohlen, Stahlwinkel, Winddichtung, Rutschleisten, T-Leisten (Fenster), Gewindestangen, Ökodampfbremse, Elektroleisten, Gerüstbau, Montage evtl. Ständerwände der AW, Zwischendecke: sichtbare Balken, UK Innenwände, UK Innenwände, Leimbinder, Sparren, Zangen (falls vorhanden), Fenster / Dachflächenfenster / Aussentüren Einbau und winddicht verkleben		

TEILMONTAGE:	€	34.928
zusätzlich zu Rohbaumontage: Rauschalung / Traufenschalung, Dachbahn, Konterlattung, Ziegellattung, Aufdopplung Sparren für Dämmung, Elektrolattung Dach, Dacheindeckung, UK-Fußboden, Terrasse: Balkenschuhe, UK, Geländer, Balkon: Balkenschuhe, Unterkonstruktion, Fußboden EG: UK, Treppe		

KOMPLETTMONTAGE:	€	54.209
Montage aller im Anbot enthaltenen Materialien		