



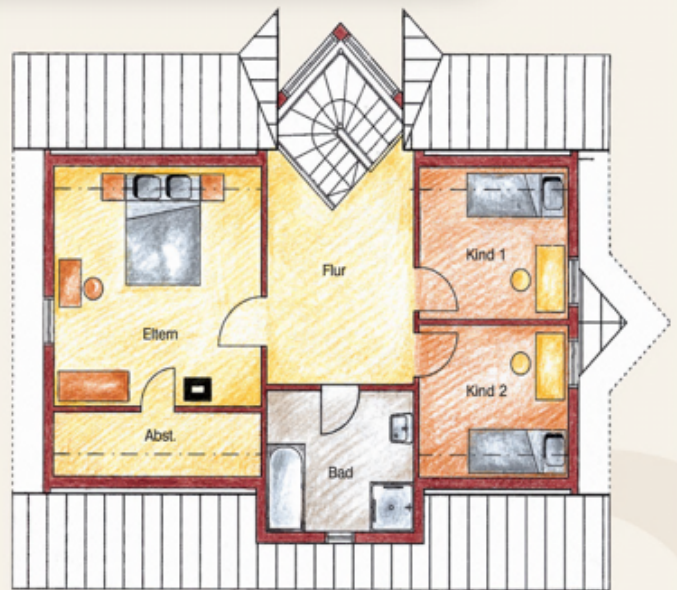
FINNHAUS
FINNISCHE Blockhäuser
THOMAS WEIß

A-3613 Albrechtsberg/Gr. Krems - Gillaus 58
+43 (0)676 32 31 398 - finnhaus@finnhaus.at

www.finnhaus.at



EG



Wohnfläche: 130 m²

Wir freuen uns auf einen Besuch im Musterhaus!

Grundfläche:	11,195m x 8,095m + Dreieck für Stiege 2,00m x 1,00m
Verbaute Gesamtfläche:	93m ²
Wohnnutzfläche:	134m ²
Raumhöhen:	2,50 FOK bis Unterkante Zwischendeckenbalken
Aussenwandhöhe EG:	2,85m
Raumhöhen DG:	2,50m bis zur Zange
Dachgeschoss	ausgebaut
Kniestock aussen:	0,55m
Dachform:	Sattel - Dach
Dachneigung / Dachlast	35°DN / 1,6 kN/m ²
Dachvorsprung:	0,8m

PREISÜBERSICHT " Anna 132m²"

GRUNDKPAKET: € 138.522

Aussenwände 114x160 (Polarkiefer)
Verkleidung der Aussenwände mit Blockpaneele 20*180 innen
°) **Alternativ mit Aussenwanddämmung Steico inkl. Montage**
Aufpreis: € 18.653
Zwischenwände (Ständerkonstruktion)
Treppe mit Geländer
Zwischendecke sichtbar mit 135x210 Balken
komplette Sparrendachkonstruktion 70*220
Fußboden (28 mm massiver Schiffboden)
Aussentüre(n)
Innentüre(n)
Fenster (Hrachowina)
Einreichplan, Transport und Logistik
Balkon

AUSBAUPAKET: € 28.610

Isolierung Zellulose
(16cm Aussenwand und Boden, 30cm Dach, 10cm Innenwände, Öko-Dampfbremse, Klebebänder, Winddichtung)
°) **Alternativ mit Steico Aufdachdämmung inklusive Sichtdachstuhl**
Aufpreis: € 1.281
Gipskartonplatten (grün) Bad und OSB Platten
Spengler (Alu Antrazith)
Trockenestrichplatten (Bad, WC)
Dacheindeckung (Tondach)

Summe GRUND - und AUSBAUPAKET: € 167.132

FINNHAUS

MONTAGE:

RICHTMEISTERMONTAGE: € 39,00 / Stunde / Mann

individuelle Montage

ROHBAUMONTAGE: € 37.614

Blechnase, Blockbohlen, Stahlwinkel, Winddichtung, Rutschleisten, T-Leisten (Fenster), Gewindestangen, Ökodampfbremse, Elektroleisten, Gerüstbau, Montage evtl. Ständerwände der AW, Zwischendecke: sichtbare Balken, UK Innenwände, UK Innenwände, Leimbinder, Sparren, Zangen (falls vorhanden), Fenster / Dachflächenfenster / Aussentüren Einbau und winddicht verkleben

TEILMONTAGE: € 53.623

zusätzlich zu Rohbaumontage: Rauschalung / Traufenschalung, Dachbahn, Konterlattung, Ziegellattung, Aufdopplung Sparren für Dämmung, Elektrolattung Dach, Dacheindeckung, UK-Fußboden, Terrasse: Balkenschuhe, UK, Geländer, Balkon: Balkenschuhe, Unterkonstruktion, Fußboden EG: UK, Treppe

KOMPLETTMONTAGE: € 82.546

Montage **aller** im Anbot enthaltenen Materialien