



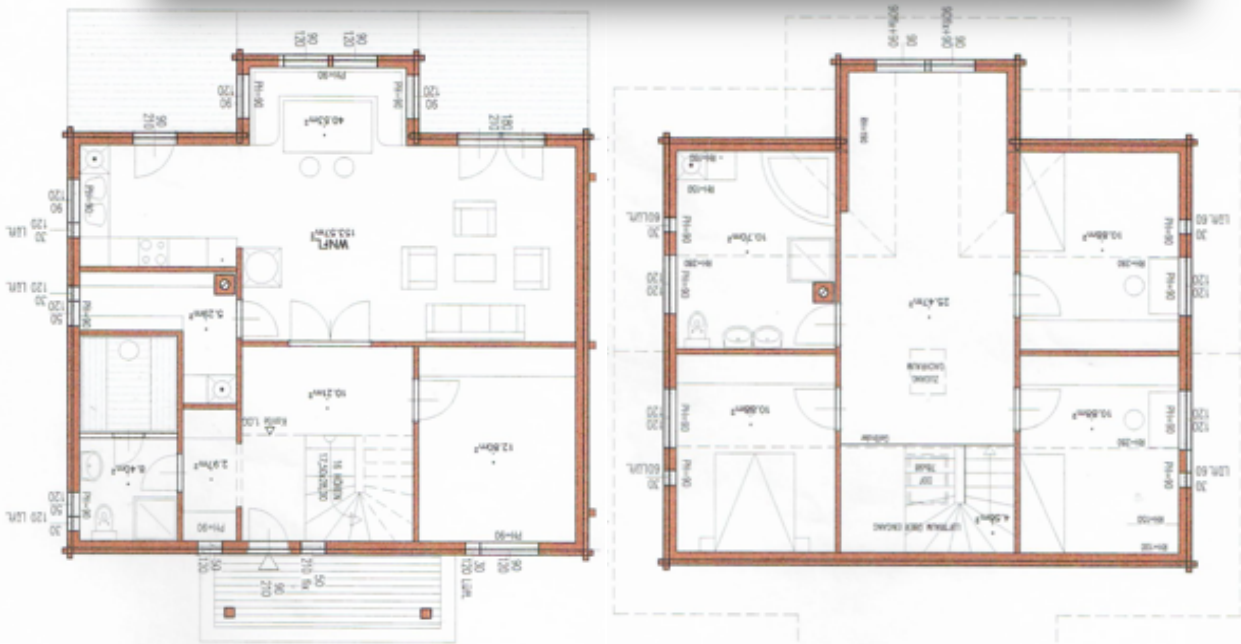
**FINNISCHE
Blockhäuser**

THOMAS WEIß

A-3613 Albrechtsberg/Gr. Krems - Gyllaus 58
+43 (0)676 32 31 398 - finnhaus@finnhaus.at

www.FINNHAUS.AT

Sofie



Wir freuen uns auf einen Besuch im Musterhaus!

Grundfläche:	10,20m x 8,60m + 3,40m x 1,60m (Vorbau)
Verbaute Gesamtfläche:	93m ²
Wohnnutzfläche zirka:	152m ²
Raumhöhen:	2,50m fertiger Fussboden bis zur Uk. Zwischendeckenbalken
Aussenwandhöhe EG:	ca. 2,85m
Raumhöhen:	2,50m DG, Raumhöhe bis zur Zange
mit Dachgeschoss	ausgebaut
mit Kniestock aussen:	ca. 1,00m
Dachform:	Sattel - Dach
Dachneigung / Dachlast	40°DN / 1,6kN/m ²
Dachvorsprung:	ca. 0,8m

PREISÜBERSICHT " Sophie 152m²"

GRUNDPAKET: € 131.864

Aussenwände 114x160 (Polarkiefer)
Verkleidung der Aussenwände mit Blockpaneele 18*160 innen
°) Alternativ mit Aussenwanddämmung € -
Steico 35mm als Winddichtung, keine Dampfbremse
Zwischenwände (Ständerkonstruktion)
Treppe mit Geländer
Zwischendecke sichtbar mit 135x210 Balken
komplette Sparrendachkonstruktion 70*220
Fußboden (28 mm massiver Schiffboden)
Aussentüre(n)
Innentüre(n)
Fenster (Hrachowina)
Einreichplan, Transport und Logistik
Terrasse

AUSBAUPAKET: € 40.205

Isolierung Zellulose
(16cm Aussenwand und Boden, 30cm Dach, 9,5cm Innenwände, Öko-
Dampfbremse, Klebebänder, Winddichtung)
Feuerschutzplatten F30
Gipskartonplatten (grün) Bad und OSB Platten
Spengler (Alu Antrazith)
Trockenestrichplatten (Bad, WC)
Dacheindeckung (Tondach)
Sauna mit 2 Saunabänken, Elektro Saunaofen, Saunalicht, Saunatur

Summe GRUND - und AUSBAUPAKET: € 172.068

FINNHAUS

MONTAGE:

RICHTMEISTERMONTAGE: € 39,00 / Stunde / Mann
individuelle Montage

ROHBAUMONTAGE: € 38.863

Blechnase, Blockbohlen, Stahlwinkel, Winddichtung, Rutschleisten, T-Leisten
(Fenster), Gewindestangen, Ökodampfbremse, Elektroleisten, Gerüstbau,
Montage evtl. Ständerwände der AW, Zwischendecke: sichtbare Balken, UK
Innenwände, UK Innenwände, Leimbinder, Sparren, Zangen (falls vorhanden),
Fenster / Dachflächenfenster / Aussentüren Einbau und winddicht verkleben

TEILMONTAGE: € 53.873

zusätzlich zu Rohbaumontage: Rauschalung / Traufenschalung, Dachbahn,
Konterlattung, Ziegellattung, Aufdopplung Sparren für Dämmung, Elektrolattung
Dach, Dacheindeckung, UK-Fußboden, Terrasse: Balkenschuhe, UK, Geländer,
Balkon: Balkenschuhe, Unterkonstruktion, Fußboden EG: UK, Treppe,

KOMPLETTMONTAGE: € 77.982

Montage aller im Anbot enthaltenen Materialien