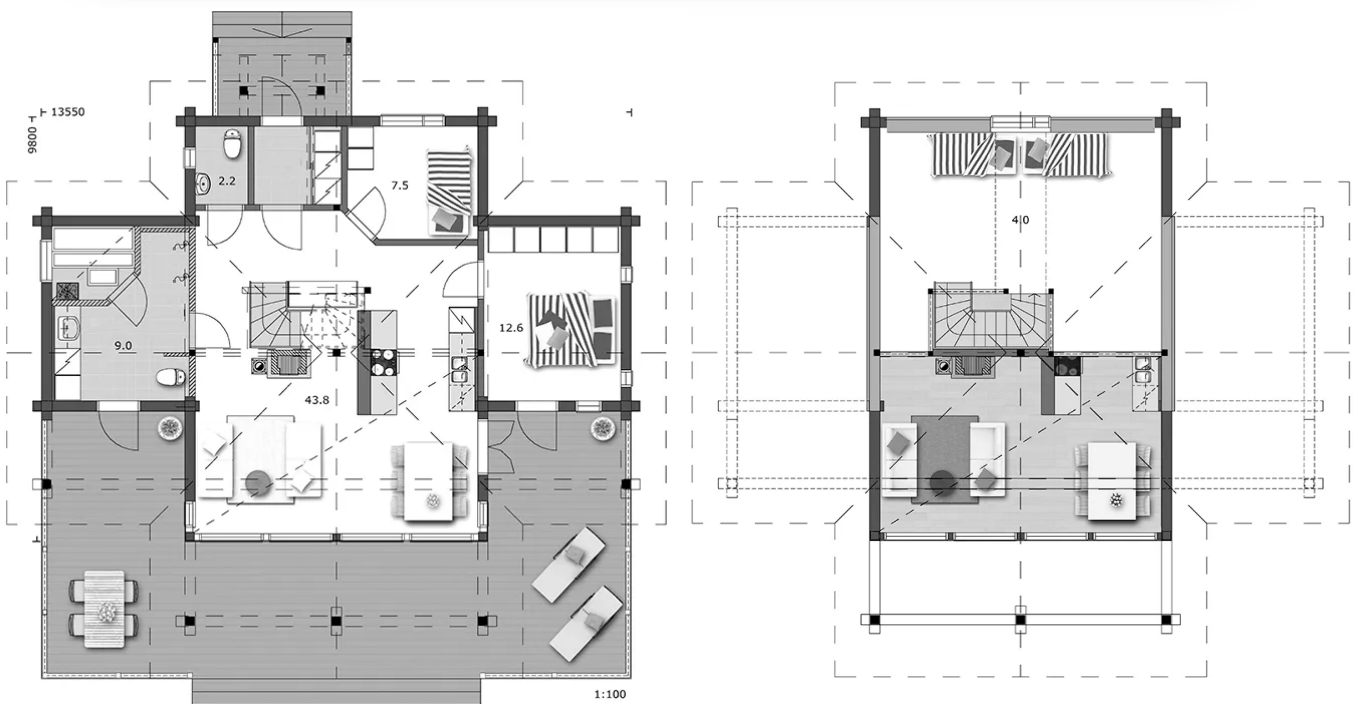




**FINNHAUS**  
**FINNISCHE Blockhäuser**  
 THOMAS WEIß  
 A-3613 Albrechtsberg/Gr. Krems - Gillaus 58  
 +43 (0)676 32 31 398 - finnhaus@finnhaus.at

[www.FINNHAUS.AT](http://www.FINNHAUS.AT)



*Wir freuen uns auf Deinen Besuch im Musterhaus!*

Grundfläche:	13550 x 9800		
Verbaute Gesamtfläche / WNF	114m <sup>2</sup>	<b>Wohnnutzfläche</b>	<b>103m<sup>2</sup></b>
Dachform:	2,50m FOK bis Unterkante Zwischendeckenbalken		
Raumhöhen DG:	2,50m Raumhöhe bis zur Zange		
Kniestock innen	0,50m		
Satteldach	33 °DN	2,60 kN/m <sup>2</sup>	1,00 m Dachvorsprung

# PREISÜBERSICHT " Melissa 103m<sup>2</sup>"

<b>GRUNDPAKET:</b>	€	202.233
Aussenwände 114x160 (Polarkiefer)		
Verkleidung der Aussenwände mit Blockpaneele 20*180 innen		
Zwischenwände (Ständerkonstruktion)		
Treppe mit Geländer	1 STK	
Zwischendecke sichtbar mit 135x210 Balken		
komplette Sparrendachkonstruktion 88*213		
Fußboden (28 mm massiver Schiffboden)		
Aussentüre(n)	1 STK	
Innentüre(n)	6 STK	
Holz/Alu Fenster "Smal" von Hrachowina	14 STK	
60m <sup>2</sup> Terrasse		
Einreichplan, Transport und Logistik		

<b>AUSBAUPAKET:</b>	€	34.448
Isolierung Zellulose (12cm Aussenwand und Boden, 30cm Dach, 10cm Innenwände, Öko-Dampfbremse, Klebebänder, Winddichtung)		
Feuerschutzplatten F30		
Gipskartonplatten (grün) Bad und OSB Platten		
Spengler (Alu Antrazith)		
Trockenestrichplatten (Bad, WC)		
Dacheindeckung (Tondach)		
Sauna, Saunabänke, Saunatur, Saunaofen 9kW elektrisch, Saunalicht		

**Summe GRUND - und AUSBAUPAKET:** € 236.681



## MONTAGE:

**RICHTMEISTERMONTAGE:** € 48,33 / Stunde / Mann  
Individuelle Montage. Ein Mann samt Hammer und Nageltasche. Zwei Mann BHS erforderlich.

**ROHBAUMONTAGE:** € 53.391  
Blechnase, Blockbohlen, Stahlwinkel, Winddichtung, Rutschleisten, T-Leisten (Fenster), Gewindestangen, Ökodampfbremse, Elektroleisten, Gerüstbau, Montage evtl. Ständerwände der AW, Zwischendecke: sichtbare Balken, UK Innenwände, UK Innenwände, Leimbinder, Sparren, Zangen (falls vorhanden), Fenster / Dachflächenfenster / Aussentüren Einbau und winddicht verkleben

**TEILMONTAGE:** € 80.018  
**zusätzlich zu Rohbaumontage:** Rauschalung / Traufenschalung, Dachbahn, Konterlattung, Ziegellattung, Aufdopplung Sparren für Dämmung, Elektrolattung Dach, Dacheindeckung, UK-Fußboden, Terrasse: Balkenschuhe, UK, Geländer, Balkon: Balkenschuhe, Unterkonstruktion, Fußboden EG: UK, Treppe,

**KOMPLETTMONTAGE:** € 115.412  
Montage aller im Anbot enthaltenen Materialien