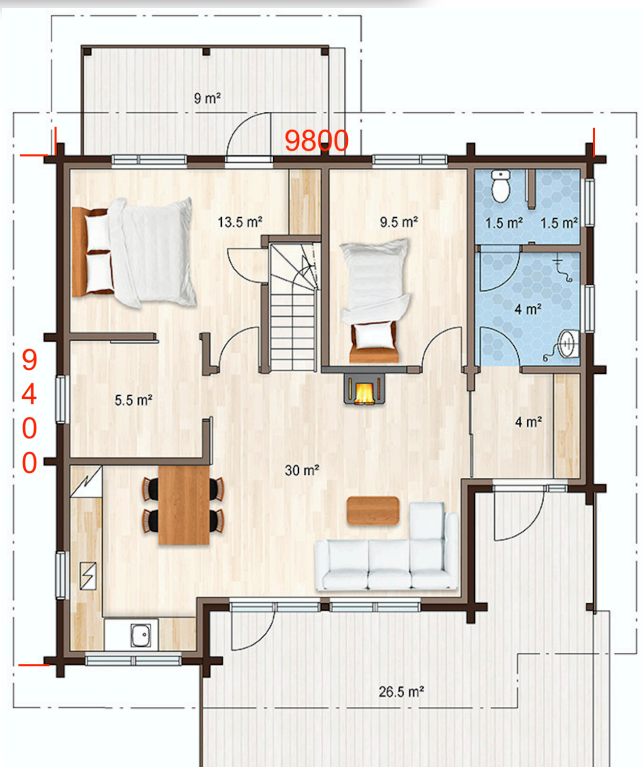
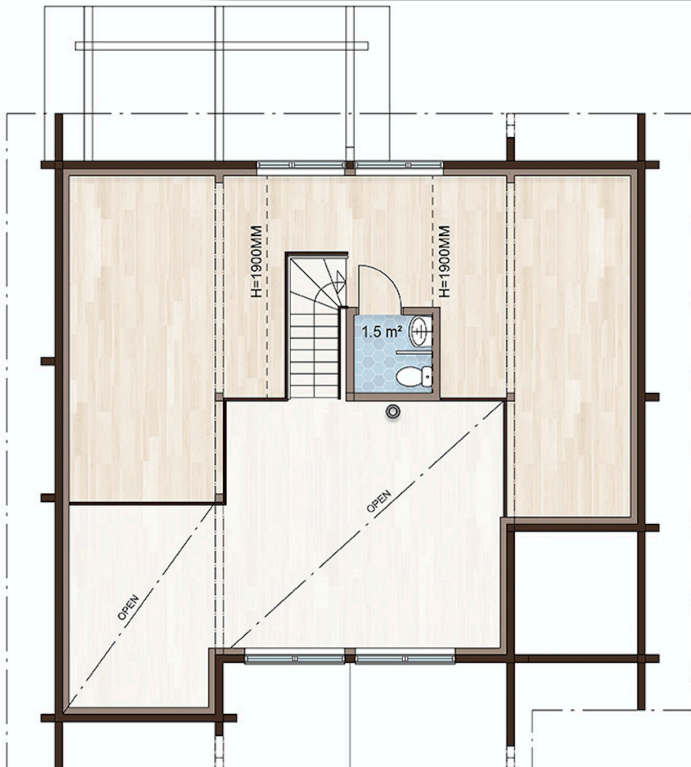




**FINNHAUS**  
FINNISCHE Blockhäuser  
THOMAS WEIß

A-3613 Albrechtsberg/Gr. Krems - Gillaus 58  
+43 (0)676 32 31 398 - finnhaus@finnhaus.at

[www.finnhaus.at](http://www.finnhaus.at)



*Wir freuen uns auf Deinen Besuch im Musterhaus!*

Grundfläche:

9800 x 9400 inkl. 27m<sup>2</sup> Terrasse

Verbaute Gesamtfläche:

81m<sup>2</sup>

**Wohnnutzfläche:**

**79m<sup>2</sup>**

Raumhöhen EG:

2,50m FOK bis Unterkante Zwischendeckenbalken

Raumhöhen DG:

2,50m Raumhöhe bis zur Zange

ohne Kniestock innen

mit Dachgeschoss

als Schlafboden ausgebaut

Sattel - Dach

35 °DN    1,60 kN/m<sup>2</sup>    1,00 m Dachvorsprung

# PREISÜBERSICHT " Tepsa 79m<sup>2</sup>"

<b>GRUNDKPAKET:</b>	€	152.236
Aussenwände 114x160 (Polarkiefer)		
Verkleidung der Aussenwände mit Blockpaneele 20*180 innen		
°) Alternativ mit <b>Aussenwanddämmung Steico inkl. Montage</b>		
Aufpreis:	€	21.671,12
Zwischenwände (Ständerkonstruktion)		
Treppe mit Geländer	1 STK	
Zwischendecke sichtbar mit 135x210 Balken		
komplette Sparrendachkonstruktion 88*213		
Fußboden (28 mm massiver Schiffboden)		
Aussentüre(n)	1 STK	
Innentüre(n)	8 STK	
Holz/Alu Fenster "Smal" von Hrachowina	18 STK	
27m <sup>2</sup> Terrasse		
Einreichplan, Transport und Logistik		

<b>AUSBAUPAKET:</b>	€	26.604
Isolierung Zellulose		
(12cm Aussenwand und 12cm Boden, 30cm Dach, 10cm Innenwände, Öko-Dampfbremse, Klebebänder, Winddichtung)		
°) Alternativ mit <b>Steico Aufdachdämmung inklusive Sichtdachstuhl</b>		
Aufpreis:	€	2.396,02
Gipskartonplatten (grün) Bad und OSB Platten		
Spengler (Alu Antrazith)		
Trockenestrichplatten (Bad, WC)		
Dacheindeckung (Tondach)		

**Summe GRUND - und AUSBAUPAKET:** € 178.841



## MONTAGE DER IM GRUNDKPAKET UND AUSBAUPAKET ENTHALTENEN MATERIALIEN

**RICHTMEISTERMONTAGE:** € **48,33** / Stunde / Mann  
Individuelle Montage. Ein Mann samt Hammer und Nageltasche. Zwei Mann BHS erforderlich.

**ROHBAUMONTAGE:** € **48.590**  
Blechnase, Blockbohlen, Stahlwinkel, Winddichtung, Rutschleisten, T-Leisten (Fenster), Gewindestangen, Ökodampfbremse, Elektroleisten, Gerüstbau, Montage evtl. Ständerwände der AW, Zwischendecke: sichtbare Balken, UK Innenwände, UK Innenwände, Leimbinder, Sparren, Zangen (falls vorhanden), Fenster / Dachflächenfenster / Aussentüren Einbau und winddicht verkleben

**TEILMONTAGE:** € **68.800**  
**zusätzlich zu Rohbaumontage:** Rauschalung / Traufenschalung, Dachbahn, Konterlattung, Ziegellattung, Aufdopplung Sparren für Dämmung, Elektrolattung Dach, Dacheindeckung, UK-Fußboden, Terrasse: Balkenschuhe, UK, Geländer, Balkon: Balkenschuhe, Unterkonstruktion, Fußboden EG: UK, Treppe

**KOMPLETTMONTAGE:** € **104.484**  
Montage **aller** im Grundpaket und Ausbaupaket enthaltenen Materialien