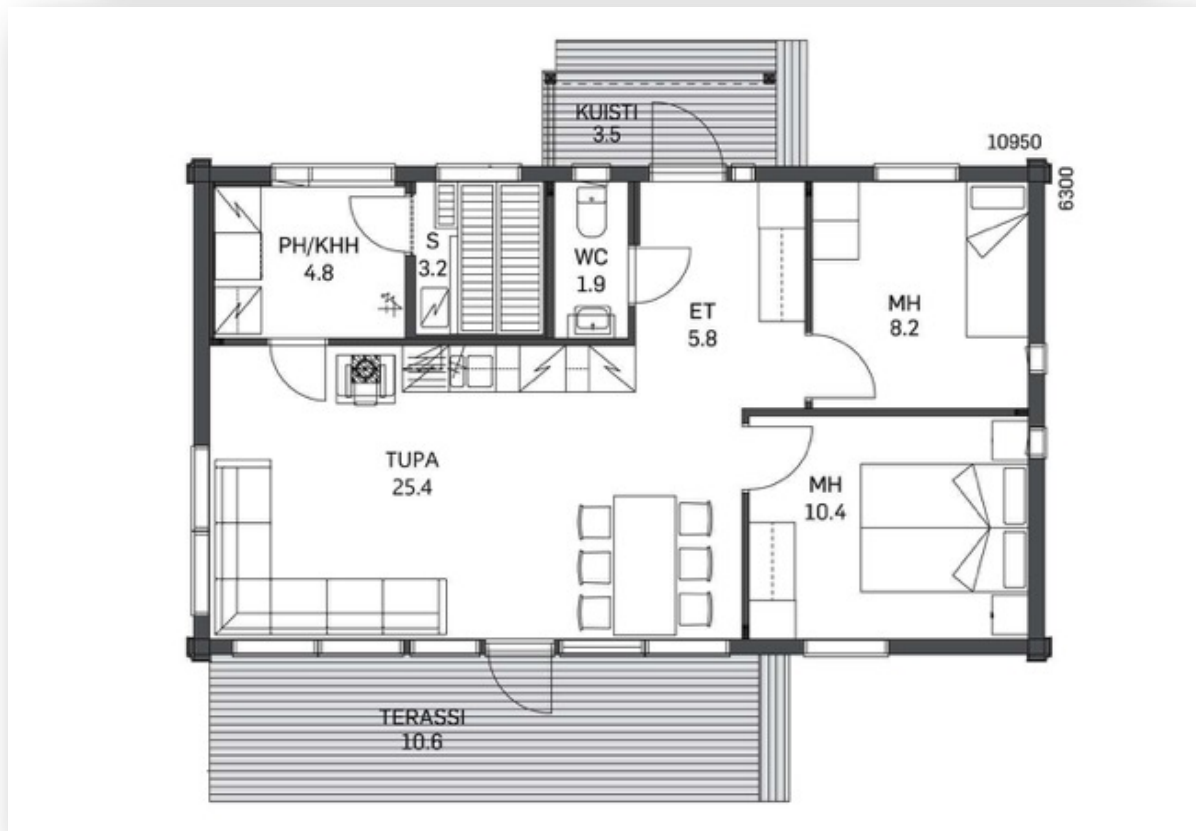


FINNHAUS
FINNISCHE Blockhäuser
 THOMAS Weiß
 A-3613 Albrechtsberg/Gr. Krems - Gillaus 58
 +43 (0)676 32 31 398 - finnhaus@finnhaus.at

www.finnhaus.at



Wir freuen uns auf Deinen Besuch im Musterhaus!

Grundfläche:	10950 x 6300
Verbaute Gesamtfläche:	69m ²
Wohnnutzfläche:	60m ²
Raumhöhen EG:	2,50m bis 3,20m Südlich aufsteigend
Raumhöhen DG:	2,50m Raumhöhe bis zur Zange
ohne Dachgeschoss	
Pult - Dach	10 °DN 1,60 kN/m ² 0,8 m Dachvorsprung

PREISÜBERSICHT " Kuura 60m²"

GRUNDPAKET: € 91.883

Aussenwände 114x160 (Polarkiefer)
Verkleidung der Aussenwände mit Blockpaneele 20*180 innen
°) Alternativ mit **Aussenwanddämmung Steico inkl. Montage**
Aufpreis: € 17.376,06
Zwischenwände (Ständerkonstruktion)
Zwischendecke sichtbar mit 135x210 Balken
komplette Sparrendachkonstruktion 88*213
Fußboden (28 mm massiver Schiffboden)
Aussentüre(n) 1 STK
Innentüre(n) 4 STK
Holz/Alu Fenster "Smal" von Hrachowina 10 STK
33m² Terrasse
Einreichplan, Transport und Logistik

AUSBAUPAKET: € 20.526

Isolierung Zellulose
(16cm Aussenwand und 12cm Boden, 30cm Dach, 10cm Innenwände, Öko-Dampfbremse, Klebebänder, Winddichtung)
°) Alternativ mit **Steico Aufdachdämmung inklusive Sichtdachstuhl**
Aufpreis: € 3.944,13
Gipskartonplatten (grün) Bad und OSB Platten
Spengler (Alu Antrazith)
Trockenestrichplatten (Bad, WC)
Dacheindeckung (Tondach)
Sauna für 2 Personen inklusive Bänke, Tür, Ofen (elektrisch 9kW), Licht

Summe GRUND - und AUSBAUPAKET: € 112.409



MONTAGE DER IM GRUNDPAKET UND AUSBAUPAKET ENTHALTENEN MATERIALIEN

RICHTMEISTERMONTAGE: € 48,33 / Stunde / Mann

individuelle Montage. Ein Richtmeister samt Hammer und Nageltasche. Zwei Mann BHS erforderlich.

ROHBAUMONTAGE: € 37.787

Blechnase, Blockbohlen, Stahlwinkel, Winddichtung, Rutschleisten, T-Leisten (Fenster), Gewindestangen, Ökodampfbremse, Elektroleisten, Gerüstbau, Montage evtl. Ständerwände der AW, Zwischendecke: sichtbare Balken, UK Innenwände, UK Innenwände, Leimbinder, Sparren, Zangen (falls vorhanden), Fenster / Dachflächenfenster / Aussentüren Einbau und winddicht verkleben

TEILMONTAGE: € 48.927

zusätzlich zu Rohbaumontage: Rauschalung / Traufenschalung, Dachbahn, Konterlattung, Ziegellattung, Aufdopplung Sparren für Dämmung, Elektrolattung Dach, Dacheindeckung, UK-Fußboden, Terrasse: Balkenschuhe, UK, Geländer, Balkon: Balkenschuhe, Unterkonstruktion, Fußboden EG: UK, Treppe

KOMPLETTMONTAGE: € 71.876

Montage **aller** im Grundpaket und Ausbaupaket enthaltenen Materialien