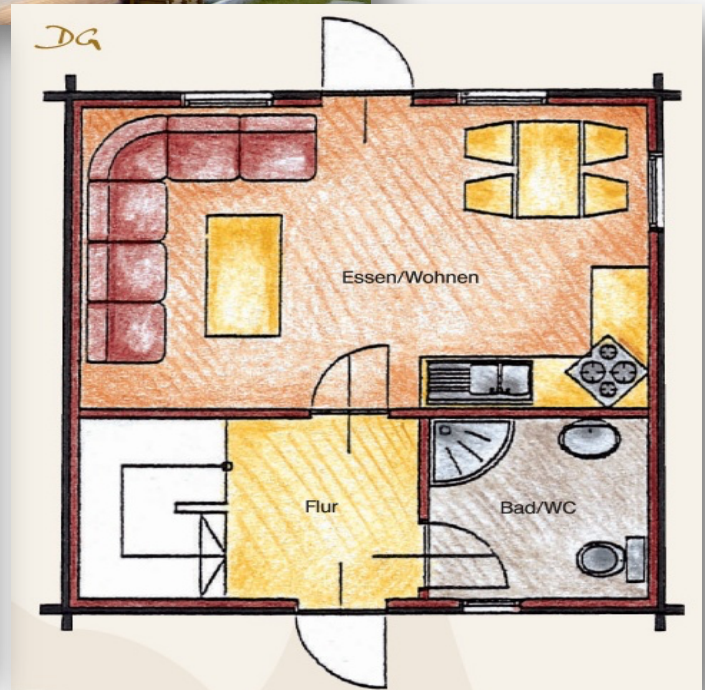
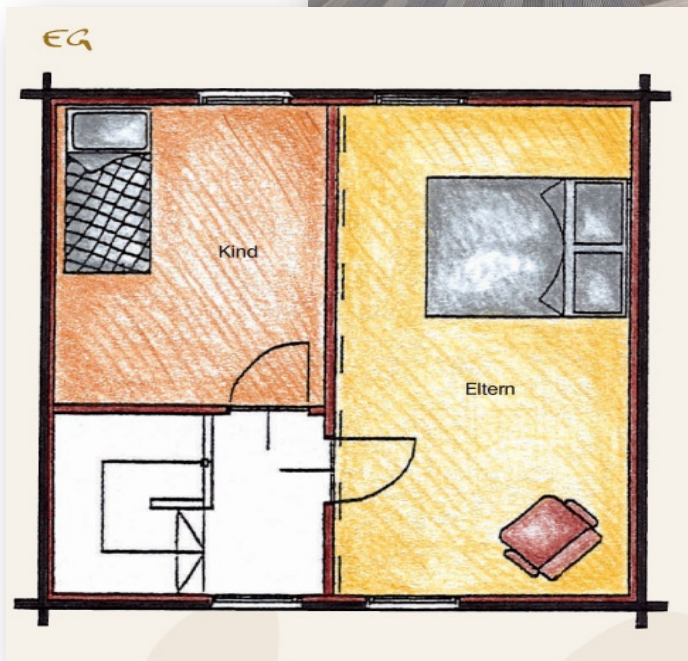




FINNHAUS
FINNISCHE Blockhäuser
THOMAS WEIß

A-3613 Albrechtsberg/Gr. Krems - Gillaus 58
+43 (0)676 32 31 398 - finnhaus@finnhaus.at

www.FINNHAUS.AT



Wir freuen uns auf Deinen Besuch im Musterhaus!

Grundfläche:

7800 x 6400

Verbaute Gesamtfläche:

50m²

Wohnnutzfläche:

83m²

Raumhöhen EG:

2,50m FOK bis Unterkante Zwischendeckenbalken

Raumhöhen DG:

2,50m Raumhöhe bis zur Zange

Kniestock innen

0,75m

mit Dachgeschoss

ausgebaut

Mansarden - Dach

55 °DN 1,60 kN/m² 0,5 m Dachvorsprung

PREISÜBERSICHT " KGH Linda 83m²"

GRUNDPAKET:	€	109.182
Aussenwände 114x160 (Polarkiefer)		
Verkleidung der Aussenwände mit Blockpaneele 20*180 innen		
°) Alternativ mit Aussenwanddämmung Steico inkl. Montage		
Aufpreis:	€	25.367,59
Zwischenwände (Ständerkonstruktion)		
Treppe mit Geländer	1 STK	
Zwischendecke sichtbar mit 135x210 Balken		
komplette Sparrendachkonstruktion 88*213		
Fußboden (28 mm massiver Schiffboden)		
Aussentüre(n)	1 STK	
Innentüre(n)	4 STK	
Holz/Alu Fenster "Smal" von Hrachowina	9 STK	
Einreichplan, Transport und Logistik		

AUSBAUPAKET:	€	20.232
Isolierung Zellulose (12cm Aussenwand und 12cm Boden, 30cm Dach, 10cm Innenwände, Öko-Dampfbremse, Klebebänder, Winddichtung)		
°) Alternativ mit Steico Aufdachdämmung inklusive Sichtdachstuhl		
Aufpreis:	€	6.303,22
Gipskartonplatten (grün) Bad und OSB Platten		
Spengler (Alu Antrazith)		
Trockenestrichplatten (Bad, WC)		
Dacheindeckung (Tondach)		

Summe GRUND - und AUSBAUPAKET: € 129.414



MONTAGE DER IM GRUNDPAKET UND AUSBAUPAKET ENTHALTENEN MATERIALIEN

RICHTMEISTERMONTAGE:	€	48,33 / Stunde / Mann
<i>individuelle Montage</i>		
ROHBAUMONTAGE:	€	44.980
Blechnase, Blockbohlen, Stahlwinkel, Winddichtung, Rutschleisten, T-Leisten (Fenster), Gewindestangen, Ökodampfbremse, Elektroleisten, Gerüstbau, Montage evtl. Ständerwände der AW, Zwischendecke: sichtbare Balken, UK Innenwände, UK Innenwände, Leimbinder, Sparren, Zangen (falls vorhanden), Fenster / Dachflächenfenster / Aussentüren Einbau und winddicht verkleben		
TEILMONTAGE:	€	61.907
zusätzlich zu Rohbaumontage: Rauschalung / Traufenschalung, Dachbahn, Konterlattung, Ziegellattung, Aufdopplung Sparren für Dämmung, Elektrolattung Dach, Dacheindeckung, UK-Fußboden, Terrasse: Balkenschuhe, UK, Geländer, Balkon: Balkenschuhe, Unterkonstruktion, Fußboden EG: UK, Treppe		
KOMPLETTMONTAGE:	€	84.771
Montage aller im Grundpaket und Ausbaupaket enthaltenen Materialien		