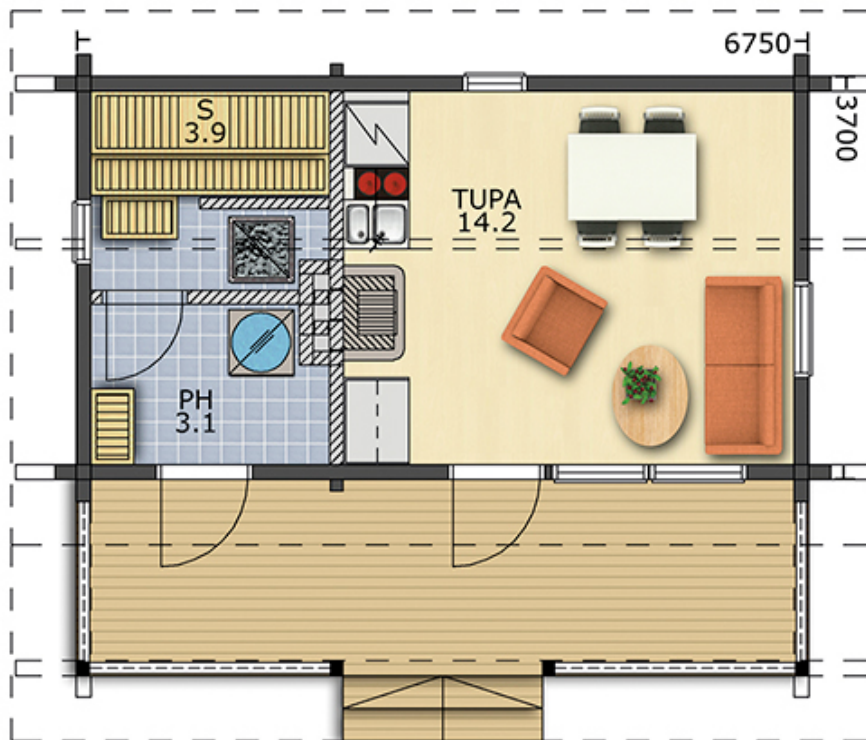




FINNHAUS
FINNISCHE Blockhäuser
THOMAS WEIß

A-3613 Albrechtsberg/Gr. Krems - Gyllaus 58
+43 (0)676 32 31 398 - finnhaus@finnhaus.at

www.FINNHAUS.AT



Wir freuen uns auf Deinen Besuch im Musterhaus!

Grundfläche:	6,750m x 5,700
Verbaute Gesamtfläche:	38m ²
Wohnnutzfläche:	21m ²
Raumhöhen EG:	3,00m FOK bis Unterkante Zangendecke
ohne Kniestock	0,00m
Sattel - Dach	17 °DN 2,60 kN/m ² 0,8 m Dachvorsprung

PREISÜBERSICHT " Pinja 21m² Wohnfläche"

GRUNDPAKET: € 59.854

Aussenwände 114x160 (Polarkiefer)
Verkleidung der Aussenwände mit Blockpaneele 20*180 innen
°) Alternativ mit **Aussenwanddämmung Steico inkl. Montage**
Aufpreis: € 13.248,29
Zwischenwände (Ständerkonstruktion)
komplette Sparrendachkonstruktion 88*213
Fußboden (28 mm massiver Schiffboden)
Aussentüre(n) 1 STK
Holz/Alu Fenster "Smal" von Hrachowina 4 STK
14m² Terrasse
Einreichplan, Transport und Logistik

AUSBAUPAKET: € 13.161

Isolierung Zellulose
(12cm Aussenwand und 12cm Boden, 30cm Dach, Öko-
Dampfbremse, Klebebänder, Winddichtung)
°) Alternativ mit Steico **Aufdachdämmung inklusive Sichtdachstuhl**
Aufpreis: € 983,69
Gipskartonplatten (grün) Bad und OSB Platten
Spengler (Alu Antrazith)
Trockenestrichplatten (Bad, WC)
Dacheindeckung (Tondach)
Sauna für 2 Personen inklusive Bänke, Tür, Ofen (elektrisch 9kW), Licht

Summe GRUND - und AUSBAUPAKET: € **73.015**



MONTAGE DER IM GRUNDPAKET UND AUSBAUPAKET ENTHALTENEN MATERIALIEN

RICHTMEISTERMONTAGE: € 48,33 / Stunde / Mann

individuelle Montage. Ein Richtmeister samt Hammer und Nageltasche. Zwei Mann BHS erforderlich.

ROHBAUMONTAGE: € 22.014

Blechnase, Blockbohlen, Stahlwinkel, Winddichtung, Rutschleisten, T-Leisten
(Fenster), Gewindestangen, Ökodampfbremse, Elektroleisten, Gerüstbau, Montage
evtl. Ständerwände der AW, Zwischendecke: sichtbare Balken, UK Innenwände,
UK Innenwände, Leimbinder, Sparren, Zangen (falls vorhanden), Fenster /
Dachflächenfenster / Aussentüren Einbau und winddicht verkleben

TEILMONTAGE: € 29.011

zusätzlich zu Rohbaumontage: Rauschalung / Traufenschalung, Dachbahn,
Konterlattung, Ziegellattung, Aufdopplung Sparren für Dämmung, Elektrolattung
Dach, Dacheindeckung, UK-Fußboden, Terrasse: Balkenschuhe, UK, Geländer,
Balkon: Balkenschuhe, Unterkonstruktion, Fußboden EG: UK, Treppe

KOMPLETTMONTAGE: € 36.297

Montage **aller** im Grundpaket und Ausbaupaket enthaltenen Materialien