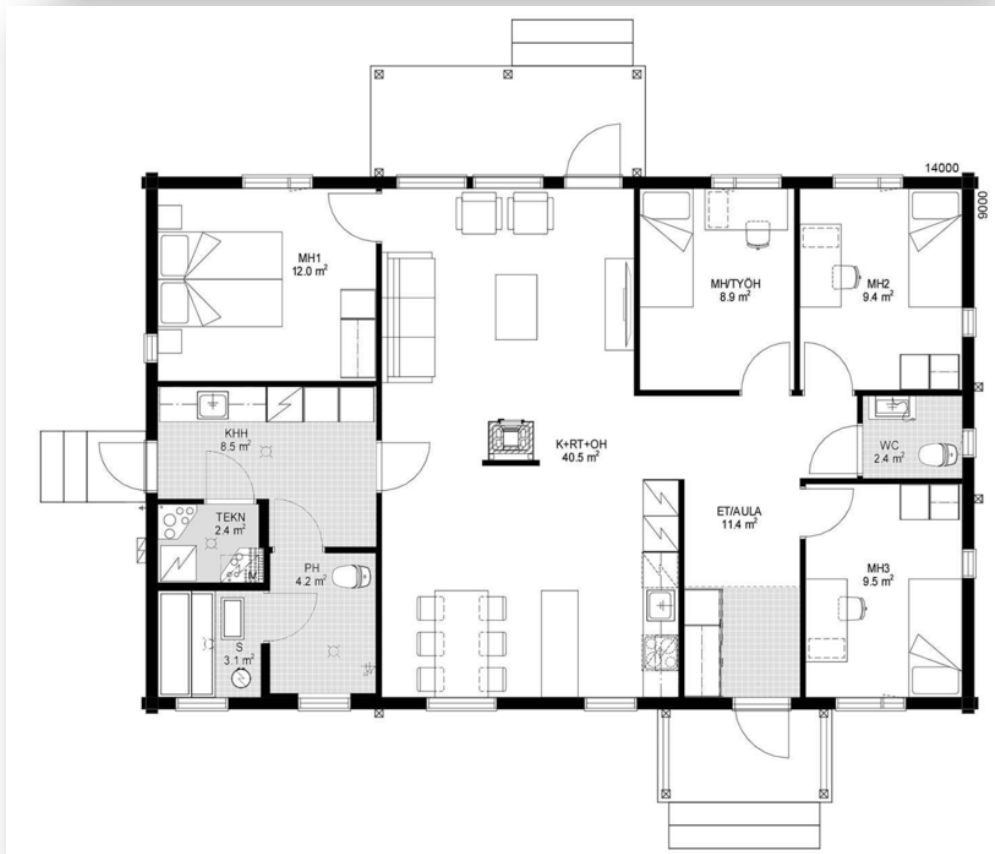


FINNHAUS
FINNISCHE Blockhäuser
THOMAS Weiß

A-3613 Albrechtsberg/Gr. Krems - Gillaus 58
+43 (0)676 32 31 398 - finnhaus@finnhaus.at

www.FINNHAUS.AT



Wir freuen uns auf Deinen Besuch im Musterhaus!

Grundfläche:	14000 x 9000
Verbaute Gesamtfläche:	126m ²
Wohnnutzfläche:	117m ²
Raumhöhen EG: ohne Kniestock	3,000m FOK bis Unterkante Zangendecke
Sattel - Dach	18 °DN 1,60 kN/m ² 0,8 m Dachvorsprung

PREISÜBERSICHT " Hohde Klassisch 117m² WNFL"

GRUNDPAKET: € 137.227

Aussenwände 114x160 (Polarkiefer)
Verkleidung der Aussenwände mit Blockpaneele 20*180 innen
°) **Alternativ mit Aussenwanddämmung Steico inkl. Montage**
Aufpreis: € 24.473,34
Zwischenwände (Ständerkonstruktion)

Zwischendecke sichtbar mit 135x210 Balken
komplette Sparrendachkonstruktion 88*213
Fußboden (28 mm massiver Schiffboden)
Aussentüre(n) 2 STK
Innentüre(n) 8 STK
Holz/Alu Fenster "Smal" von Hrachowina 14 STK
15m² Terrasse

Einreichplan, Transport und Logistik

AUSBAUPAKET: € 35.255

Isolierung Zellulose
(16cm Aussenwand und 12cm Boden, 30cm Dach, 10cm Innenwände, Öko-Dampfbremse, Klebebänder, Winddichtung)
°) **Alternativ mit Steico Aufdachdämmung inklusive Sichtdachstuhl**
Aufpreis: € 7.742,13

Gipskartonplatten (grün) Bad und OSB Platten
Spengler (Alu Antrazith)
Trockenestrichplatten (Bad, WC)
Dacheindeckung (Tondach)
Sauna für 2 Personen inklusive Bänke, Tür, Ofen (elektrisch 9kW), Licht

Summe GRUND - und AUSBAUPAKET: € **172.482**



MONTAGE DER IM GRUNDPAKET UND AUSBAUPAKET ENTHALTENEN MATERIALIEN

RICHTMEISTERMONTAGE: € **48,33** / Stunde / Mann

individuelle Montage. Ein Monteur mit Hammer und Nageltasche. Mindestens zwei Mann BHS

ROHBAUMONTAGE: € **54.180**

Blechnase, Blockbohlen, Stahlwinkel, Winddichtung, Rutschleisten, T-Leisten
(Fenster), Gewindestangen, Ökodampfbremse, Elektroleisten, Gerüstbau, Montage
evtl. Ständerwände der AW, Zwischendecke: sichtbare Balken, UK Innenwände,
UK Innenwände, Leimbinder, Sparren, Zangen (falls vorhanden), Fenster /
Dachflächenfenster / Aussentüren Einbau und winddicht verkleben

TEILMONTAGE: € **77.404**

zusätzlich zu Rohbaumontage: Rauschalung / Traufenschalung, Dachbahn,
Konterlattung, Ziegellattung, Aufdopplung Sparren für Dämmung, Elektrolattung
Dach, Dacheindeckung, UK-Fußboden, Terrasse: Balkenschuhe, UK, Geländer,
Balkon: Balkenschuhe, Unterkonstruktion, Fußboden EG: UK, Treppe

KOMPLETTMONTAGE: € **114.204**

Montage **aller** im Grundpaket und Ausbaupaket enthaltenen Materialien