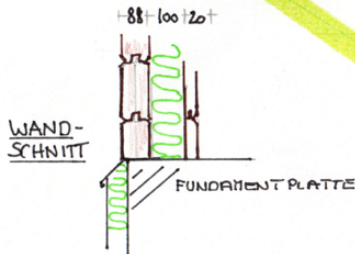
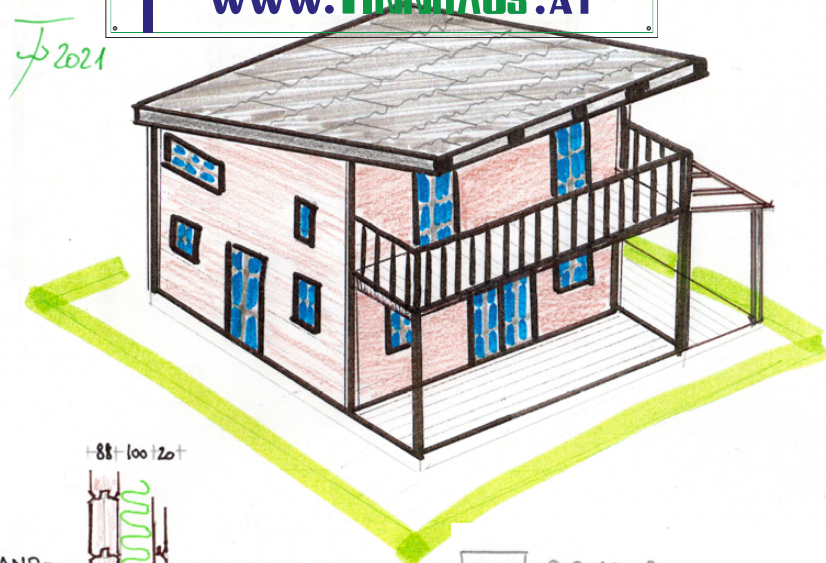




FINNHAUS
FINNISCHE Blockhäuser
 THOMAS WEIß

A-3613 Albrechtsberg/Gr. Krems - Gillaus 58
 +43 (0)676 32 31 398 - finnhaus@finnhaus.at

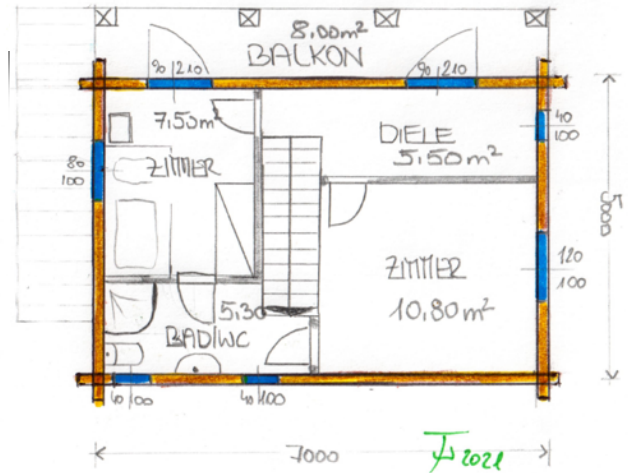
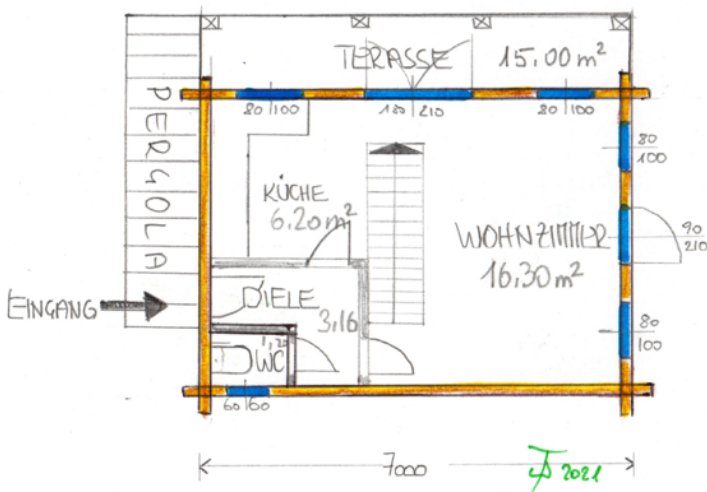
WWW.FINNHAUS.AT



DG 29,10m²

$\Sigma = 56,00\text{m}^2$

EG 26,90m²



Wir freuen uns auf Deinen Besuch im Musterhaus!

- | | |
|----------------------------------|---|
| Grundfläche: | 7000 * 5000, 1100 * 7000 überdachte Terrasse / Balkon und 7,30 m2 Pergola |
| Verbaute Gesamtfläche: | 35m ² |
| Wohnnutzfläche: | 56m ² |
| Raumhöhen EG: | 2,10m FOK bis Unterkante Zwischendeckenbalken |
| Raumhöhen DG: | 2,10m mittlere Raumhöhe |
| Kniestock innen mit Dachgeschoss | 2,10m |
| Pult - Dach | ausgebaut |
| | 8 °DN 1,60 kN/m ² 0,5 m Dachvorsprung |

PREISÜBERSICHT " Kyra 56m² WNFL "

GRUNDPAKET:	€	79.807
Aussenwände 88*180 (Polarkiefer)		
Verkleidung der Aussenwände mit Blockpaneele 20*180 innen		
°) Alternativ mit Aussenwanddämmung Steico inkl. Montage		
Aufpreis:	€	17.848,12
Zwischenwände (Ständerkonstruktion)		
Treppe mit Geländer	1 STK	
Zwischendecke sichtbar mit 135x210 Balken		
komplette Sparrendachkonstruktion 88*213		
Fußboden (28 mm massiver Schiffboden)		
Aussentüre(n)	1 STK	
Innentüre(n)	7 STK	
Holz/Alu Fenster "Smal" von Hrachowina	13 STK	
15m ² Terrasse		
8m ² Balkon		
Einreichplan, Transport und Logistik		

AUSBAUPAKET:	€	12.261
Isolierung Zellulose		
(10cm Aussenwand und 12cm Boden, 21cm Dach, 10cm Innenwände, Öko-Dampfbremse, Klebebänder, Winddichtung)		
°) Alternativ mit Steico Aufdachdämmung inklusive Sichtdachstuhl		
Aufpreis:	€	544,91
Gipskartonplatten (grün) Bad und OSB Platten		
Spengler (Alu Antrazith)		
Trockenestrichplatten (Bad, WC)		
Dacheindeckung Structa		

Summe GRUND - und AUSBAUPAKET: € **92.068**



MONTAGE DER IM GRUNDPAKET UND AUSBAUPAKET ENTHALTENEN MATERIALIEN

RICHTMEISTERMONTAGE: € **48,33** / Stunde / Mann
Individuelle Montage. Ein Mann samt Hammer und Nageltasche. Zwei Mann BHS erforderlich.

ROHBAUMONTAGE: € **35.285**
Blechnase, Blockbohlen, Stahlwinkel, Winddichtung, Rutschleisten, T-Leisten (Fenster), Gewindestangen, Ökodampfbremse, Elektroleisten, Gerüstbau, Montage evtl. Ständerwände der AW, Zwischendecke: sichtbare Balken, UK Innenwände, UK Innenwände, Leimbinder, Sparren, Zangen (falls vorhanden), Fenster / Dachflächenfenster / Aussentüren Einbau und winddicht verkleben

TEILMONTAGE: € **45.360**
zusätzlich zu Rohbaumontage: Rauschalung / Traufenschalung, Dachbahn, Konterlattung, Ziegellattung, Aufdopplung Sparren für Dämmung, Elektrolattung Dach, Dacheindeckung, UK-Fußboden, Terrasse: Balkenschuhe, UK, Geländer, Balkon: Balkenschuhe, Unterkonstruktion, Fußboden EG: UK, Treppe

KOMPLETTMONTAGE: € **68.163**
Montage **aller** im Grundpaket und Ausbaupaket enthaltenen Materialien