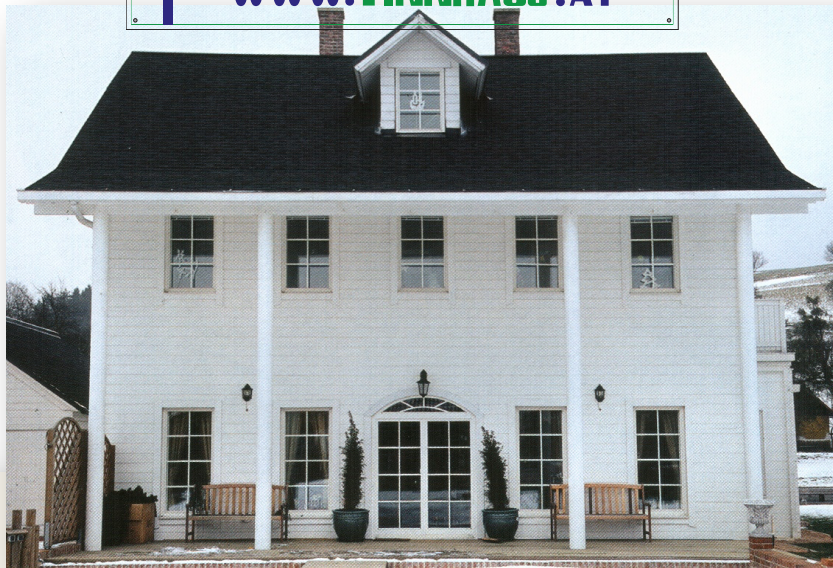


FINNHAUS
FINNISCHE BLOCKHÄUSER
 THOMAS WEIß

A-3613 Albrechtsberg/Gr. Krems - Gillaus 58
 +43 (0)676 32 31 398 - finnhaus@finnhaus.at

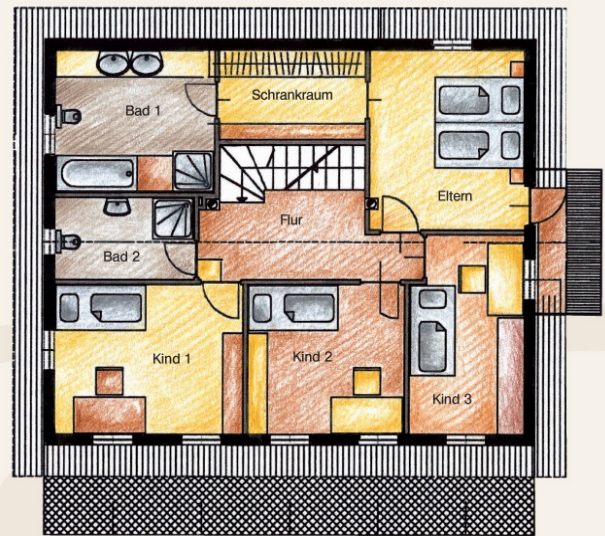
WWW.FINNHAUS.AT



EG



DG



Wir freuen uns auf Deinen Besuch im Musterhaus!

Grundfläche:	9000 x 11000 mit Wintergarten 1600 x 3150 und Windfang 3000 x 3500
Verbaute Gesamtfläche:	115m ²
Wohnnutzfläche:	240m ² inkl. ausgebauten Spitzboden mit 44m ²
Raumhöhen EG:	2,50m FOK bis Unterkante Zwischendeckenbalken
Raumhöhen DG:	2,50m Raumhöhe bis zur Zange
mit Dachgeschoss	ausgebaut, inkl. ausgebauten 2. Dachgeschoß mit 2 Zimmer zu je 22m ²
Kniestock aussen	2,85m
Dachform:	Sattel Dach
Dach / - neigung / - last / - vorsprung	32 °DN 1,60 kN/m ² 0,80m

PREISÜBERSICHT "Scarlett 240m²"

GRUNDPAKET: € 232.107

Aussenwände 114x160 (Polarkiefer)
Verkleidung der Aussenwände mit Blockpaneele 20*180 innen
°) Alternativ mit **Aussenwanddämmung Steico inkl. Montage**
Aufpreis: € 44.470,52
Zwischenwände (Ständerkonstruktion)
Treppe mit Geländer 2 STK
Zwischendecke sichtbar mit 135x210 Balken
komplette Sparrendachkonstruktion 88*213
Fußboden (28 mm massiver Schiffboden)
Aussentüre(n) 1 STK
Innentüre(n) 14 STK
Holz/Alu Fenster "Smal" von Hrachowina 29 STK
Einreichplan, Transport und Logistik
81m² Terrasse 5m² Balkon

AUSBAUPAKET: € 41.309

Isolierung Zellulose
(16cm Aussenwand und 12cm Boden, 30cm Dach, 10cm Innenwände, Öko-Dampfbremse, Klebebänder, Winddichtung)
°) Alternativ mit **Steico Aufdachdämmung inklusive Sichtdachstuhl**
Aufpreis: € 1.516,22
Gipskartonplatten (grün) Bad und OSB Platten
Spengler (Alu Antrazith)
Trockenestrichplatten (Bad, WC)
Dacheindeckung (Tondach)

Summe GRUND - und AUSBAUPAKET: € 273.416

FINNHAUS

MONTAGE DER IM GRUNDPAKET UND AUSBAUPAKET ENTHALTENEN MATERIALIEN

RICHTMEISTERMONTAGE: € 48,33 / Stunde / Mann

Individuelle Montage. Ein Mann samt Hammer und Nageltasche. Zwei Mann BHS erforderlich.

ROHBAUMONTAGE: € 87.684

Blechnase, Blockbohlen, Stahlwinkel, Winddichtung, Rutschleisten, T-Leisten (Fenster), Gewindestangen, Ökodampfbremse, Elektroleisten, Gerüstbau, Montage evtl. Ständerwände der AW, Zwischendecke: sichtbare Balken, UK Innenwände, UK Innewände, Leimbinder, Sparren, Zangen (falls vorhanden), Fenster / Dachflächenfenster / Aussentüren Einbau und winddicht verkleben

TEILMONTAGE: € 123.088

zusätzlich zu Rohbaumontage: Rauschalung / Traufenschalung, Dachbahn, Konterlattung, Ziegellattung, Aufdopplung Sparren für Dämmung, Elektrolattung Dach, Dacheindeckung, UK-Fußboden, Terrasse: Balkenschuhe, UK, Geländer, Balkon: Balkenschuhe, Unterkonstruktion, Fußboden EG: UK, Treppe

KOMPLETTMONTAGE: € 195.417

Montage **aller** im Anbot enthaltenen Materialien